

๘.๒ การวิเคราะห์การกำหนดตำแหน่ง

องค์การบริหารส่วนตำบลคลองน้อย ได้วิเคราะห์ภารกิจหลักและภารกิจรอง ปริมาณงาน รวมทั้งโครงสร้างการกำหนดส่วนราชการ เพื่อประมาณการใช้อัตรากำลังของพนักงานส่วนตำบล และพนักงานจ้างในระยะเวลา ๓ ปี ต่อไปข้างหน้า ว่าจะมีการใช้อัตรากำลังพนักงานส่วนตำบล และพนักงานจ้างจำนวนเท่าใด จึงจะเหมาะสมกับภารกิจและปริมาณงาน และความคุ้มค่าต่อการใช้จ่ายงบประมาณขององค์การบริหารส่วนตำบล ทั้งนี้ เพื่อให้การบริหารงานเป็นไปอย่างมีประสิทธิภาพ ประสิทธิผลและประโยชน์ต่อองค์การบริหารส่วนตำบล เป็นไปอย่างมีคุณภาพ จึงกำหนดตำแหน่งพนักงานส่วนตำบล และพนักงานจ้าง ในกรอบอัตรากำลัง ๓ ปี (ปีงบประมาณ พ.ศ. ๒๕๖๔- ๒๕๖๖) ในแต่ละส่วนราชการต่าง ๆ ดังต่อไปนี้

ส่วนราชการ/ งาน	ตำแหน่ง/ระดับ	ประเภท/ สายงาน	กรอบ อัตรากำลัง เดิม (อัตรา)	ตำแหน่ง/ระดับ	กรอบ อัตรากำลังที่ ต้องการ (อัตรา)	หมายเหตุ
อบต. คลองน้อย	นักบริหารงานท้องถิ่น ระดับกลาง (ปลัด อบต.คลองน้อย)	บริหาร ท้องถิ่น (ผู้บริหาร)	๑	นักบริหารงานท้องถิ่น ระดับกลาง (ปลัด อบต.คลองน้อย)	๑	ตาม โครงสร้าง มีคนครอง
อบต. คลองน้อย	นักบริหารงานท้องถิ่น ระดับต้น (รองปลัด อบต. คลองน้อย)	บริหาร ท้องถิ่น (ผู้บริหาร)	๑	นักบริหารงานท้องถิ่น ระดับต้น (รองปลัด อบต. คลองน้อย)	๑	ตาม โครงสร้าง มีคนครอง
<p>ผลการวิเคราะห์ : ตำแหน่งนักบริหารงานท้องถิ่น ระดับกลาง (ปลัดองค์การบริหารส่วนตำบล) กรอบอัตรากำลังปัจจุบันมีผู้ดำรงตำแหน่ง และตำแหน่งนักบริหารงานท้องถิ่น ระดับต้น (รองปลัดองค์การบริหารส่วนตำบล) กรอบอัตรากำลังปัจจุบันมีผู้ดำรงตำแหน่ง ซึ่งทั้ง ๒ ตำแหน่ง เป็นตำแหน่งที่เป็นไปตามโครงสร้างขององค์การบริหารส่วนตำบล ประเภทสามัญ เป็นสายงานผู้บริหารที่จำเป็นต้องมีอยู่ตามปริมาณงาน และภาระหน้าที่ขององค์การบริหารส่วนตำบล ยังคงกำหนดตำแหน่งในแผนอัตรากำลัง ๓ ปี (ปีงบประมาณ พ.ศ. ๒๕๖๔ - ๒๕๖๖) ต่อไป</p>						
สำนักปลัด อบต.	หัวหน้าสำนักปลัด (นักบริหารงานทั่วไป) ระดับต้น	อำนวยการ ท้องถิ่น (ผู้บริหาร)	๑	หัวหน้าสำนักปลัด (นักบริหารงานทั่วไป) ระดับต้น	๑	ตำแหน่ง ตาม โครงสร้างฯ
<p>ผลการวิเคราะห์ : ตำแหน่งหัวหน้าสำนักปลัด (นักบริหารงานทั่วไป) ระดับต้น เป็นตำแหน่งตามโครงสร้างส่วนราชการราชการขององค์การบริหารส่วนตำบล ประเภทสามัญ ซึ่งเป็นสายงานผู้บริหารที่จำเป็นต้องมีอยู่ตามปริมาณงาน และภาระหน้าที่ขององค์การบริหารส่วนตำบล ยังคงกำหนดตำแหน่งในแผนอัตรากำลัง ๓ ปี (ปีงบประมาณ พ.ศ. ๒๕๖๔ - ๒๕๖๖) ต่อไป</p>						

งานบริหาร ทั่วไป	นักจัดการงานทั่วไป ปฏิบัติการ/ชำนาญการ	วิชาการ (ผู้ปฏิบัติ)	๑	นักจัดการงานทั่วไป ปฏิบัติการ	๑.๐๔ =๑	มีนครอง
	เจ้าพนักงานธุรการ ปฏิบัติงาน/ชำนาญงาน	ทั่วไป (ผู้ปฏิบัติ)	๑	เจ้าพนักงานธุรการ ชำนาญงาน	๒.๒๐ =๑	มีนครอง
	ผู้ช่วยเจ้าพนักงานธุรการ	พจน.ตาม ภารกิจ (ผู้มีคุณวุฒิ) (ผู้ปฏิบัติ)	๒	ผู้ช่วยเจ้าพนักงานธุรการ	๒.๐๒ =๒	มีนครอง
	พนักงานขับรถยนต์	พจน.ตาม ภารกิจ (ผู้มีทักษะ)	๑	พนักงานขับรถยนต์	๑.๔๔ =๑	มีนครอง

ผลการวิเคราะห์ : งานบริหารทั่วไป มีด้วยพนักงานส่วนตำบล พนักงานจ้างตามภารกิจ (ผู้มีคุณวุฒิ) พนักงานจ้างตามภารกิจ (ผู้มีทักษะ) จำนวน ๔ ตำแหน่ง ๕ อัตรา ดังนี้

๑. เจ้าพนักงานธุรการ ปฏิบัติงาน/ชำนาญงาน
๒. นักจัดการงานทั่วไป ปฏิบัติการ/ชำนาญการ
๓. ผู้ช่วยเจ้าพนักงานธุรการ
๔. พนักงานขับรถยนต์

กรอบอัตราปัจจุบัน มีพนักงานส่วนตำบล พนักงานจ้างตามภารกิจ (ผู้มีคุณวุฒิ) พนักงานจ้างตามภารกิจ (ผู้มีทักษะ) ที่มีผู้ดำรงตำแหน่ง จำนวน ๔ ตำแหน่ง ๕ อัตรา ดังนี้

๑. เจ้าพนักงานธุรการชำนาญงาน (อัตรากำลังที่ต้องการ ๒.๐๒ คน)
๒. นักจัดการงานทั่วไป (อัตรากำลังที่ต้องการ ๑.๐๔ คน)
๓. ผู้ช่วยเจ้าพนักงานธุรการ (อัตรากำลังที่ต้องการ ๒.๐๒ คน)
๔. พนักงานขับรถยนต์ (ผู้มีทักษะ) (อัตรากำลังที่ต้องการ ๑.๔๔ คน)

ซึ่งมีความเพียงพอต่อภารกิจ อำนาจหน้าที่ และความรับผิดชอบ ลักษณะงานที่ปฏิบัติ ความยากและคุณภาพของงาน และปริมาณงาน ตลอดทั้งภาระค่าใช้จ่ายขององค์การบริหารส่วนตำบลที่จะต้องจ่ายในด้านบุคคล ยังคงกำหนดตำแหน่งในแผนอัตรากำลัง ๓ ปี (ปีงบประมาณ พ.ศ. ๒๕๖๔ - ๒๕๖๖)ต่อไป

งานการ เจ้าหน้าที่	นักทรัพยากรบุคคล ปฏิบัติการ/ชำนาญการ	วิชาการ (ผู้ปฏิบัติ)	๑	นักทรัพยากรบุคคล ชำนาญการ	๑.๔๘ = ๑	มีนครอง
-----------------------	---	-------------------------	---	------------------------------	-------------	---------

ผลการวิเคราะห์ : งานการเจ้าหน้าที่ มีด้วยพนักงานส่วนตำบล จำนวน ๑ ตำแหน่ง ๑ อัตรา คือ นักทรัพยากรบุคคล ปฏิบัติการ/ชำนาญการ กรอบอัตรากำลังปัจจุบันมีผู้ดำรงตำแหน่ง นักทรัพยากรบุคคลชำนาญการ (อัตรากำลังที่ต้องการ ๑.๔๘ คน) ซึ่งมีความเพียงพอต่อภารกิจ อำนาจหน้าที่ และความ

รับผิดชอบ

ลักษณะงานที่ปฏิบัติและคุณภาพของงาน และปริมาณงาน ตลอดทั้งภาระค่าใช้จ่ายขององค์การบริหารส่วนตำบลที่จะต้องจ่ายในด้านบุคคล ยังคงกำหนดตำแหน่งในแผนอัตรากำลัง ๓ ปี (ปีงบประมาณ พ.ศ. ๒๕๖๔ - ๒๕๖๖) ต่อไป

งานนโยบายและแผน	นักวิเคราะห์นโยบายและแผนปฏิบัติการ/ชำนาญการ	วิชาการ (ผู้ปฏิบัติ)	๑	นักวิเคราะห์นโยบายและปฏิบัติการ	๑.๘๒ = ๑	มีนครอง
<p>ผลการวิเคราะห์ : งานนโยบายและแผน มีพนักงานส่วนตำบล จำนวน ๑ ตำแหน่ง ๑ อัตรา คือ นักวิเคราะห์นโยบายและแผน ปฏิบัติการ/ชำนาญการ กรอบอัตรากำลังปัจจุบันมีผู้ดำรงตำแหน่ง นักวิเคราะห์นโยบายและแผนชำนาญการ (อัตรากำลังที่ต้องการ ๑.๘๒ คน) ซึ่งมีความเพียงพอต่อภารกิจ อำนาจหน้าที่ และความรับผิดชอบ ลักษณะงานที่ปฏิบัติและคุณภาพของงาน และปริมาณงาน ตลอดทั้งภาระค่าใช้จ่ายขององค์การบริหารส่วนตำบลที่จะต้องจ่ายในด้านบุคคล ยังคงกำหนดตำแหน่งในแผนอัตรากำลัง ๓ ปี (ปีงบประมาณ พ.ศ. ๒๕๖๔ - ๒๕๖๖) ต่อไป</p>						
งานสวัสดิการสังคมและพัฒนาชุมชน	นักพัฒนาชุมชนปฏิบัติงาน/ชำนาญงาน	วิชาการ (ผู้ปฏิบัติ)	๑	นักพัฒนาชุมชนปฏิบัติการ	๑.๓๒ = ๑	มีนครอง
<p>ผลการวิเคราะห์ : งานสวัสดิการสังคมและพัฒนาชุมชน มีพนักงานส่วนตำบล จำนวน ๑ ตำแหน่ง ๑ อัตรา ดังนี้ นักพัฒนาชุมชน ปฏิบัติงาน/ชำนาญงาน กรอบอัตรากำลังปัจจุบัน มีพนักงานส่วนตำบล จำนวน ๑ ตำแหน่ง ๑ อัตรา ดังนี้ นักพัฒนาชุมชนปฏิบัติการ (อัตรากำลังที่ต้องการ ๑.๓๒ คน) ซึ่งมีความเพียงพอต่อภารกิจ อำนาจหน้าที่ และความรับผิดชอบ ลักษณะงานที่ปฏิบัติ ความยากและคุณภาพของงาน และปริมาณงาน ตลอดทั้งภาระค่าใช้จ่ายขององค์การบริหารส่วนตำบลที่จะต้องจ่ายในด้านบุคคล ยังคงกำหนดตำแหน่งในแผนอัตรากำลัง ๓ ปี (ปีงบประมาณ พ.ศ. ๒๕๖๔ - ๒๕๖๖) ต่อไป</p>						
งานการศึกษา ศาสนา และวัฒนธรรม	ครู คศ.๑/คศ.๒ (ตำแหน่งจัดสรรจาก สก.)	(ผู้ปฏิบัติ)	๑	ครู คศ.๒ (ตำแหน่งจัดสรรจาก สก.)	๒.๑๒ =๑	มีนครอง (เงินอุดหนุน)
	ผู้ดูแลเด็ก (ผู้มีทักษะ)	พจน.ตามภารกิจ (ผู้มีทักษะ) (ผู้ปฏิบัติ)	๑	ผู้ดูแลเด็ก (ผู้มีทักษะ)	๑.๑๙ =๑	มีนครอง (เงินอุดหนุน)
<p>ผลการวิเคราะห์ : งานการศึกษา ศาสนา และวัฒนธรรม มีพนักงานส่วนตำบลและพนักงานจ้างตามภารกิจ (ผู้มีทักษะ) จำนวน ๒ ตำแหน่ง ๒ อัตรา ดังนี้</p> <ol style="list-style-type: none"> ๑.ครู คศ.๒ ๒. ผู้ดูแลเด็ก <p>กรอบอัตรากำลังปัจจุบัน มีพนักงานส่วนตำบลและพนักงานจ้างตามภารกิจ (ผู้มีทักษะ) ดำรงตำแหน่งครบตามกรอบอัตรากำลังที่กำหนด จำนวน ๒ ตำแหน่ง ๒ อัตรา ดังนี้</p> <ol style="list-style-type: none"> ๑. ครู คศ.๒ (อัตรากำลังที่ต้องการ ๒.๑๒ คน) ๒. ผู้ดูแลเด็ก (อัตรากำลังที่ต้องการ ๑.๑๙ คน) <p>ซึ่งมีความเพียงพอต่อภารกิจ อำนาจหน้าที่ และความรับผิดชอบ ลักษณะงานที่ปฏิบัติ ความยากและคุณภาพของงาน และปริมาณงาน ตลอดทั้งภาระค่าใช้จ่ายขององค์การบริหารส่วนตำบลที่จะต้องจ่ายในด้านบุคคล ยังคงกำหนดตำแหน่งในแผนอัตรากำลัง ๓ ปี (ปีงบประมาณ พ.ศ. ๒๕๖๔ - ๒๕๖๖) ต่อไป</p>						

กองคลัง	ผู้อำนวยการกองคลัง (นักบริหารงานการคลัง) ระดับต้น	อำนาจการ ท้องถิ่น (ผู้บริหาร)	๑	ผู้อำนวยการกองคลัง (นักบริหารงานการคลัง) ระดับต้น	๑	ตำแหน่ง ตาม โครงสร้างฯ
<p>ผลการวิเคราะห์ : ตำแหน่งผู้อำนวยการกองคลัง (นักบริหารงานการคลัง ระดับต้น) เป็นตำแหน่งตามโครงสร้างส่วนราชการขององค์การบริหารส่วนตำบล ขนาดกลาง เป็นสายงานผู้บริหารที่จำเป็นต้องมีอยู่ตามปริมาณงาน และภาระหน้าที่ขององค์การบริหารส่วนตำบล ยังคงกำหนดตำแหน่งในแผนอัตรากำลัง ๓ ปี (ปีงบประมาณ พ.ศ. ๒๕๖๔ - ๒๕๖๖) ต่อไป</p>						
งานการเงิน และบัญชี	นักวิชาการเงินและบัญชี ปฏิบัติการ/ชำนาญการ	วิชาการ (ผู้ปฏิบัติ)	๑	นักวิชาการเงินและบัญชี ปฏิบัติการ	๑.๐๕ = ๑	มีนครอง
	ผู้ช่วยเจ้าพนักงานธุรการ	พจน.ตาม ภารกิจ (ผู้มีคุณวุฒิ) (ผู้ปฏิบัติ)	๑	ผู้ช่วยเจ้าพนักงานธุรการ	๑.๑๗ = ๑	มีนครอง
<p>ผลการวิเคราะห์ : งานการเงินและบัญชี มีพนักงานส่วนตำบลและพนักงานจ้างตามภารกิจ (ผู้มีคุณวุฒิ) จำนวน ๒ ตำแหน่ง ๒ อัตรา ดังนี้</p> <ol style="list-style-type: none"> นักวิชาการเงินและบัญชี ปฏิบัติการ/ชำนาญการ ผู้ช่วยเจ้าพนักงานธุรการ <p>กรอบอัตรากำลังปัจจุบัน มีพนักงานส่วนตำบลและพนักงานจ้างตามภารกิจ (ผู้มีคุณวุฒิ) ดำรงตำแหน่งครบตามกรอบอัตรากำลังที่กำหนด จำนวน ๒ ตำแหน่ง ๒ อัตรา ดังนี้</p> <ol style="list-style-type: none"> นักวิชาการเงินและบัญชีปฏิบัติการ (อัตรากำลังที่ต้องการ ๑.๐๕ คน) ผู้ช่วยเจ้าพนักงานธุรการ (อัตรากำลังที่ต้องการ ๑.๑๗ คน) <p>ซึ่งมีความเพียงพอต่อภารกิจ อำนาจหน้าที่ และความรับผิดชอบ ลักษณะงานที่ปฏิบัติ ความยากและคุณภาพของงาน และปริมาณงาน ตลอดทั้งภาระค่าใช้จ่ายขององค์การบริหารส่วนตำบลที่จะต้องจ่ายในด้านบุคคล ยังคงกำหนดตำแหน่งในแผนอัตรากำลัง ๓ ปี (ปีงบประมาณ พ.ศ. ๒๕๖๔ - ๒๕๖๖) ต่อไป</p>						

งานพัฒนาและ จัดเก็บรายได้	นักวิชาการจัดเก็บรายได้ ปฏิบัติการ/ชำนาญการ	วิชาการ (ผู้ปฏิบัติ)	๑	นักวิชาการจัดเก็บรายได้ ปฏิบัติการ	๑.๓๓ = ๑	มีนครอง
	เจ้าพนักงานจัดเก็บรายได้ ปฏิบัติงาน/ชำนาญงาน	ทั่วไป (ผู้ปฏิบัติ)	๑	เจ้าพนักงานจัดเก็บรายได้ ปฏิบัติงาน	๑.๑๐ = ๑	มีนครอง
<p>ผลการวิเคราะห์ : งานพัฒนาและจัดเก็บรายได้ มีพนักงานส่วนตำบล จำนวน ๒ ตำแหน่ง ๒ อัตรา ดังนี้</p> <ol style="list-style-type: none"> นักวิชาการจัดเก็บรายได้ ปฏิบัติการ/ชำนาญการ เจ้าพนักงานจัดเก็บรายได้ ปฏิบัติงาน/ชำนาญงาน <p>กรอบอัตรากำลังปัจจุบัน มีพนักงานส่วนตำบล ดำรงตำแหน่งตามกรอบอัตรากำลังที่กำหนด จำนวน ๒ ตำแหน่ง ๒ อัตรา ดังนี้</p> <ol style="list-style-type: none"> นักวิชาการจัดเก็บรายได้ปฏิบัติการ (อัตรากำลังที่ต้องการ ๑.๓๓ คน) เจ้าพนักงานจัดเก็บรายได้ปฏิบัติงาน (อัตรากำลังที่ต้องการ ๑.๑๐ คน) <p>ซึ่งมีความเพียงพอต่อภารกิจ อำนาจหน้าที่ และความรับผิดชอบ ลักษณะงานที่ปฏิบัติ ความยากและคุณภาพของงาน และปริมาณงาน ตลอดทั้งภาระค่าใช้จ่ายขององค์การบริหารส่วนตำบลที่จะต้องจ่ายในด้านบุคคล ยังคงกำหนดตำแหน่งในแผนอัตรากำลัง ๓ ปี (ปีงบประมาณ พ.ศ. ๒๕๖๔ - ๒๕๖๖) ต่อไป</p>						

งานทะเบียน ทรัพย์สินและ พัสดุ	เจ้าพนักงานพัสดุ ปฏิบัติงาน/ชำนาญงาน	ทั่วไป (ผู้ปฏิบัติ)	๑	เจ้าพนักงานพัสดุ ปฏิบัติงาน/ชำนาญงาน	๑.๓๙ =๑	มีคนครอง
<p>ผลการวิเคราะห์ : งานทะเบียนทรัพย์สินและพัสดุ มีพนักงานส่วนตำบล จำนวน ๑ ตำแหน่ง ๑ อัตรา ดังนี้</p> <p>๑. เจ้าพนักงานพัสดุ ปฏิบัติงาน/ชำนาญงาน กรอบอัตราปัจจุบัน มีพนักงานส่วนตำบลผู้ดำรงตำแหน่ง จำนวน ๑ ตำแหน่ง ๑ อัตรา</p> <p>๑. เจ้าพนักงานพัสดุปฏิบัติงาน (อัตรากำลังที่ต้องการ ๑.๓๙ คน) ซึ่งเกินภารกิจ อำนาจ หน้าที่ และความรับผิดชอบ ลักษณะงานที่ปฏิบัติ ความยากและคุณภาพของงาน และปริมาณงาน ตลอดทั้งภาระค่าใช้จ่ายขององค์การบริหารส่วนตำบลที่จะต้องจ่ายในด้านบุคคล ยังคงกำหนดตำแหน่ง ในแผนอัตรากำลัง ๓ ปี (ปีงบประมาณ พ.ศ. ๒๕๖๔ - ๒๕๖๖) ต่อไป</p>						
กองช่าง	ผู้อำนวยการกองช่าง (นักบริหารงานช่าง) ระดับต้น	อำนาจการ ท้องถิ่น (ผู้บริหาร)	๑	ผู้อำนวยการกองช่าง (นักบริหารงานการคลัง) ระดับต้น	๑	ตำแหน่ง ตาม โครงสร้างฯ
<p>ผลการวิเคราะห์ : ตำแหน่งผู้อำนวยการกองช่าง (นักบริหารงานการคลัง ระดับต้น) เป็นตำแหน่งตามโครงสร้างส่วน ราชการขององค์การบริหารส่วนตำบล ขนาดกลาง เป็นสายงานผู้บริหารที่จำเป็นต้องมีอยู่ตามปริมาณ งาน และภาระหน้าที่ขององค์การบริหารส่วนตำบล ยังคงกำหนดตำแหน่งในแผนอัตรากำลัง ๓ ปี (ปีงบประมาณ พ.ศ. ๒๕๖๔ - ๒๕๖๖) ต่อไป</p>						
ส่วนราชการ/ งาน	ตำแหน่ง/ระดับ	ประเภท/ สายงาน	กรอบ อัตรา กำลัง เดิม (อัตรา)	ตำแหน่ง/ระดับ	กรอบ อัตรา กำลังที่ ต้องการ (อัตรา)	หมายเหตุ
งานก่อสร้าง งานออกแบบและ ควบคุมอาคาร งานผังเมือง งานสาธารณสุขโลก	เจ้าพนักงานธุรการ ปฏิบัติงาน/ชำนาญงาน	ทั่วไป (ปฏิบัติ)	๑	เจ้าพนักงานธุรการ ชำนาญงาน	๑.๒๓ = ๑	มีคนครอง
	นายช่างโยธา ปฏิบัติงาน/ชำนาญงาน	ทั่วไป (ปฏิบัติ)	๑	นายช่างโยธา ชำนาญงาน	๑.๔๗ = ๑	มีคนครอง
	คนสวน	พนจ.ตาม ภารกิจ (ผู้มีทักษะ) (ผู้ปฏิบัติ)	๑	คนสวน	๑.๐๔ =๑	มีคนครอง
	คนงานทั่วไป	พนจ. จ้างทั่วไป	๒	คนงานทั่วไป	๒.๐๗ =๒	มีคนครอง
<p>ผลการวิเคราะห์ : งานก่อสร้าง งานออกแบบควบคุมอาคาร และผังเมือง มีพนักงานส่วนตำบลและพนักงานจ้างตาม ภารกิจ (ผู้มีทักษะ) พนักงานจ้างทั่วไป จำนวน ๕ ตำแหน่ง ๕ อัตรา ดังนี้</p> <p>๑. เจ้าพนักงานธุรการ ปฏิบัติงาน/ชำนาญงาน ๒. นายช่างโยธา ปฏิบัติงาน/ชำนาญงาน ๓. คนสวน (พนจ.ตามภารกิจ ผู้มีทักษะ) ๔. คนงานทั่วไป (พนจ.ทั่วไป)</p>						

กรอบอัตราปัจจุบัน มีพนักงานส่วนตำบลและพนักงานจ้างตามภารกิจ (ผู้มีทักษะ) และพนักงานจ้างทั่วไป ดำรงตำแหน่งครบ ตามกรอบอัตรากำลังที่กำหนด จำนวน ๕ ตำแหน่ง ๕ อัตรา ดังนี้

๑. เจ้าพนักงานธุรการชำนาญงาน (อัตรากำลังที่ต้องการ ๑.๒๓ คน)
๒. นายช่างโยธาชำนาญงาน (อัตรากำลังที่ต้องการ ๑.๔๗ คน)
๓. คนสวน (พนจ.ตามภารกิจ ผู้มีทักษะ) (อัตรากำลังที่ต้องการ ๑.๐๔ คน)
๔. คนงานทั่วไป (พนจ.ทั่วไป) (อัตรากำลังที่ต้องการ ๒.๐๗)

ซึ่งมีความเพียงพอต่อภารกิจ อำนาจหน้าที่ และความรับผิดชอบ ลักษณะงานที่ปฏิบัติ ความยากและคุณภาพของงาน และปริมาณงาน ตลอดทั้งภาระค่าใช้จ่ายขององค์การบริหารส่วนตำบลที่จะต้องจ่ายในด้านบุคคล ยังคงกำหนดตำแหน่งในแผนอัตรากำลัง ๓ ปี (ปีงบประมาณ พ.ศ. ๒๕๖๔ - ๒๕๖๖) ต่อไป

ส่วนราชการ/ งาน	ตำแหน่ง/ระดับ	ประเภท/ สายงาน	กรอบ อัตรา กำลัง เดิม (อัตรา)	ตำแหน่ง/ระดับ	กรอบ อัตรา กำลังที่ ต้องการ (อัตรา)	หมายเหตุ
หน่วยตรวจสอบ ภายใน	นักวิชาการตรวจสอบ ภายใน (ปฏิบัติการ/ชำนาญการ)	วิชาการ (ปฏิบัติ)	๑	นักวิชาการตรวจสอบ ภายใน (ปฏิบัติการ/ชำนาญการ)	๑.๒๓ = ๑	ไม่มีคน ครอง
<p>ผลการวิเคราะห์ : งานจัดทำแผนการตรวจสอบภายในประจำปี งานการตรวจสอบความถูกต้องและเชื่อถือได้ของเอกสารการเงิน การบัญชี เอกสารการรับการจ่ายเงินทุกประเภท ตรวจสอบการเก็บรักษาหลักฐานการเงิน การบัญชี งานตรวจสอบการสรรหาพัสดุและทรัพย์สิน การเก็บรักษาพัสดุและทรัพย์สิน ตรวจสอบการทำประโยชน์จากทรัพย์สินขององค์การบริหารส่วนตำบล พนักงานส่วนตำบล จำนวน ๑ ตำแหน่ง ๑ อัตรา</p> <p>ดังนั้น</p> <p>๑. นักวิชาการตรวจสอบภายใน ปฏิบัติการ/ชำนาญการ</p>						

๙. ภาระค่าใช้จ่ายเกี่ยวกับอัตราเงินเดือน ค่าจ้าง ค่าตอบแทน และประโยชน์ตอบแทนอื่น

ภาระค่าใช้จ่ายเกี่ยวกับอัตราเงินเดือน ค่าตอบแทน (ค่าจ้าง) และประโยชน์ตอบแทนอื่น

ที่	ชื่อ - สกุล/ ชื่อสายงาน	ระดับ ตำแหน่ง	เงินเดือน (๑ มี.ค. ๖๔) (เงินประจำตำแหน่ง/ ค่าตอบแทน)	จำนวน ทั้งหมด (อัตรา)	จำนวนที่มีอยู่ปัจจุบัน			อัตราตำแหน่ง ที่คาดว่าจะต้องใช้ในช่วง ระยะเวลา ๓ ปีข้างหน้า			อัตรากำลังคน เพิ่ม (+) / ลด (-)			ภาระค่าใช้จ่ายที่เพิ่มขึ้น (๓)			ค่าใช้จ่ายรวม (๔)			หมายเหตุ	
					จำนวน (คน)	เงินเดือน (๑)	เงินประจำ ตำแหน่ง (๒)	๒๕๖๔	๒๕๖๕	๒๕๖๖	๒๕๖๔	๒๕๖๕	๒๕๖๖	๒๕๖๔	๒๕๖๕	๒๕๖๖	๒๕๖๔	๒๕๖๕	๒๕๖๖		
	พนักงานส่วนตำบล																				
๑	นายพงศธร ศรีทลวัฒน์ ปลัดองค์การบริหารส่วนตำบล (นักบริหารงานท้องถิ่น)	กลาง	๔๔,๑๓๐ (๗,๐๐๐ X ๖)	๑	๑	๕๒๙,๕๖๐	๑๖๘,๐๐๐	๑	๑	๑	-	-	-	๑๙,๔๔๐	๑๙,๕๖๐	๑๙,๕๖๐	๖๘๗,๕๖๐	๗๑๗,๐๐๐	๗๓๖,๕๖๐	๗๑๗,๕๖๐	
๒	นางจุฬารัตน์ กุศลศิริ รองปลัดองค์การบริหารส่วนตำบล (นักบริหารงานท้องถิ่น)	ต้น	๓๕,๒๗๐ ๓,๕๐๐	๑	๑	๔๒๙,๒๔๐	๔๒,๐๐๐	๑	๑	๑	-	-	-	๑๓,๐๘๐	๑๓,๒๐๐	๑๓,๒๐๐	๔๗๑,๒๔๐	๔๘๔,๓๒๐	๔๙๗,๕๒๐	๔๘๔,๕๒๐	๔๗
	สำนักปลัดองค์การบริหารส่วนตำบล (๑๑)																				
	พนักงานส่วนตำบล																				
๓	นางสาววิไลพร ชูแจ้ง หัวหน้าสำนักงานปลัดองค์การบริหารส่วนตำบล (นักบริหารงานทั่วไป)	ต้น	๓๓,๐๐๐ ๓,๕๐๐	๑	๑	๓๓๖,๐๐๐	๔๒,๐๐๐	๑	๑	๑	-	-	-	๑๓,๓๒๐	๑๓,๓๒๐	๑๓,๓๒๐	๔๓๘,๐๐๐	๔๕๑,๓๒๐	๔๖๔,๖๔๐	๔๖๔,๖๔๐	
	งานบริหารงานทั่วไป																				
๔	นางสาวอัมไพ เกตุกุล นักจัดการงานทั่วไป	ป.ก.	๑๗,๘๘๐	๑	๑	๒๑๔,๕๖๐	-	๑	๑	๑	-	-	-	๗,๖๘๐	๗,๖๘๐	๗,๖๘๐	๒๑๔,๕๖๐	๒๒๒,๒๔๐	๒๒๙,๙๒๐	๒๒๙,๙๒๐	
๕	นางสุรพร บัวทิพย์ เจ้าพนักงานธุรการ	ขง.	๒๐,๗๘๐	๑	๑	๒๔๘,๓๖๐	-	๑	๑	๑	-	-	-	๑๐,๐๘๐	๑๐,๐๘๐	๑๐,๐๘๐	๒๔๘,๓๖๐	๒๕๘,๔๔๐	๒๖๘,๕๒๐	๒๖๘,๕๒๐	

ที่	ชื่อ - สกุล/ ชื่อสายงาน	ระดับ ตำแหน่ง	เงินเดือน (๑ มี.ค ๖๔) (เงินประจำตำแหน่ง/ ค่าตอบแทน)	จำนวน ทั้งหมด (อัตรา)	จำนวนที่มีอยู่ปัจจุบัน			อัตราตำแหน่ง ที่คาดว่าจะต้องใช้ในช่วง ระยะเวลา ๓ ปีข้างหน้า	อัตรากำลังคน เพิ่ม (+) / ลด (-)			การใช้จ่ายที่เพิ่มขึ้น (๓)				ค่าใช้จ่ายรวม (๔)				หมายเหตุ	
					จำนวน (คน)	เงินเดือน (๑)	เงินประจำ ตำแหน่ง (๒)		๒๕๖๔	๒๕๖๕	๒๕๖๖	๒๕๖๔	๒๕๖๕	๒๕๖๖	๒๕๖๔	๒๕๖๕	๒๕๖๖	๒๕๖๔	๒๕๖๕		๒๕๖๖
	พนักงานจ้าง (ตามภารกิจ)																				
	พนักงานเงินและบัญชี																				
๑๙	นางสาวเกศินี มิ่งศรี ผู้ช่วยเจ้าพนักงานธุรการ (ผู้มีคุณวุฒิ)	-	๑๓,๕๓๐	๑	๑๖๑,๑๖๐	-	๑	๑	๑	-	-	๖,๕๘๐	๖,๗๒๐	๑๖๑,๑๖๐	๑๖๗,๖๔๐	๑๗๔,๓๖๐					
	กองช่าง (๑๕)																				
	พนักงานส่วนตำบล																				
๒๐	นายพงศ์วิชัย เวฬุอรราชิน ผู้อำนวยการกองช่าง (นักบริหารงานช่าง)	ต้น	๓๖,๘๖๐ ๓,๕๐๐	๑	๔๕๒,๓๒๐	๔๒,๐๐๐	๑	๑	๑	-	-	๑๓,๒๐๐	๑๓,๔๔๐	๔๕๒,๓๒๐	๔๕๗,๕๒๐	๔๖๑,๙๖๐					
	งานบริหารชุมชนสัมพันธ์																				
๒๑	นางสาวปิยะพร สาเรศ เจ้าพนักงานธุรการ	ங.	๑๗,๖๙๐	๑	๒๑๒,๒๘๐	-	๑	๑	๑	-	-	๙,๐๐๐	๙,๑๒๐	๒๑๒,๒๘๐	๒๒๑,๒๘๐	๒๓๐,๔๐๐					
	งานก่อสร้าง งานออกแบบ ความคุม																				
	อาคาร งานสิ่งเมือง งานสาธารณสุขโรค																				
๒๒	สิบเอกกรรณชัย บุญตัน นายช่างโยธา	ங.	๒๔,๓๓๐	๑	๒๙๖,๗๖๐	-	๑	๑	๑	-	-	๑๑,๑๖๐	๑๑,๐๔๐	๒๙๖,๗๖๐	๓๐๗,๙๒๐	๓๑๘,๕๖๐					
	พนักงานจ้าง (ตามภารกิจ)																				
๒๓	นายรังสิริ พลละสุณีย์ คนสวน (ผู้มีทักษะ)	-	๑๓,๕๗๐	๑	๑๖๒,๘๘๐	-	๑	๑	๑	-	-	๖,๖๐๐	๖,๘๔๐	๑๖๒,๘๘๐	๑๖๙,๔๘๐	๑๗๖,๒๘๐					

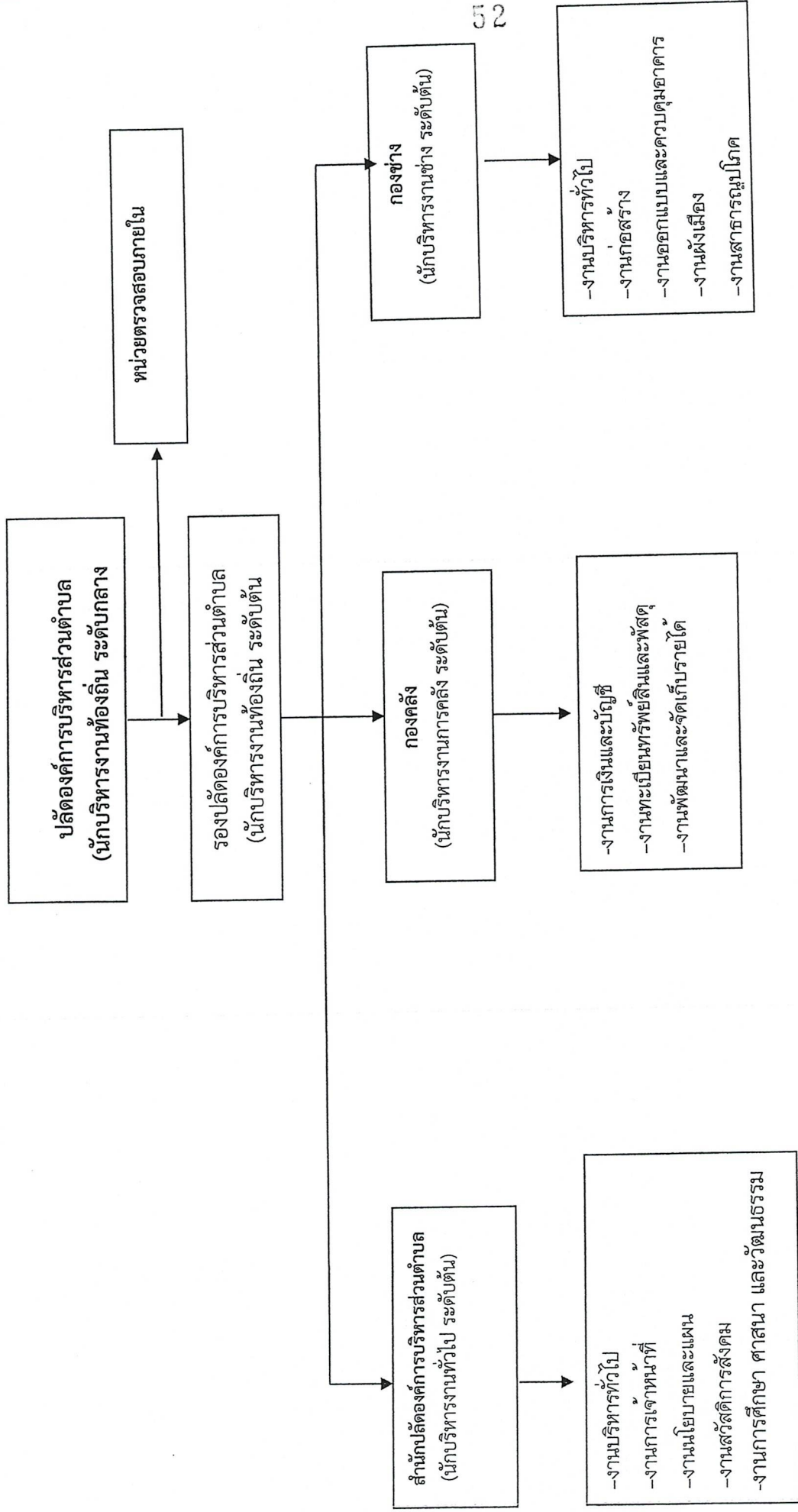
ที่	ชื่อ - สกุล/ ชื่อสายงาน	ระดับ ตำแหน่ง	เงินเดือน (๑ มี.ค. ๖๔) (เงินประจำตำแหน่ง/ ค่าตอบแทน)	จำนวน ทั้งหมด	จำนวนที่มีอยู่ปัจจุบัน			อัตราค่าแห่ง ที่คาดว่าจะต้องใช้ในวง ระยะเวลา ๓ ปีข้างหน้า			อัตรากำลังคน เพิ่ม (+) / ลด (-)			ภาระค่าใช้จ่ายที่เพิ่มขึ้น (๓)			ค่าใช้จ่ายรวม (๔)			หมายเหตุ	
					จำนวน (คน)	เงินเดือน (๑)	เงินประจำ ตำแหน่ง (๒)	๒๕๖๕	๒๕๖๕	๒๕๖๖	๒๕๖๕	๒๕๖๕	๒๕๖๖	๒๕๖๕	๒๕๖๕	๒๕๖๖	๒๕๖๕	๒๕๖๕	๒๕๖๖		
๒๔	พนักงานจ้าง (ทั่วไป)	-	๙,๐๐๐	๑				๑													
๒๕	นางสิริพร ธาณิงค์ คนงานทั่วไป	-	๙,๐๐๐	๑				๑													๑๐๘,๐๐๐
๒๕	นางปราณีต สิงห์แก้ว คนงานทั่วไป	-	๙,๐๐๐	๑				๑													๑๐๘,๐๐๐
	หน่วยตรวจสอบภายใน (๑๒)																				
	พนักงานส่วนตำบล																				
๒๖	-ว่าง-	ปก./ชก.	-	๑																	
	นักวิชาการตรวจสอบภายใน																				
(๔)	รวม			๒๖	๖,๔๘๘,๘๒๐	๓๒๖,๐๐๐		๒๖													๗,๓๑๔,๗๒๐
(๕)	ประมาณการประโยชน์ตอบแทนอื่น ร้อยละ ๑๕																				๑,๐๖๗,๖๒๒
(๖)	รวมเป็นค่าใช้จ่ายบุคคลทั้งสิ้น																				๘,๓๘๒,๓๔๒
(๗)	คิดเป็นร้อยละ ๔๐ ของงบประมาณรายจ่ายประจำปี																				๓,๓๕๒,๙๓๖
(๘)	งบประมาณรายจ่ายประจำปี ใช้ฐานปี ๒๕๖๓ เพิ่มขึ้นร้อยละ ๕																				๒๗,๕๖๒,๕๐๐

หมายเหตุ:ฐานการคำนวณร้อยละ ๔๐ ของงบประมาณรายจ่ายประจำปี

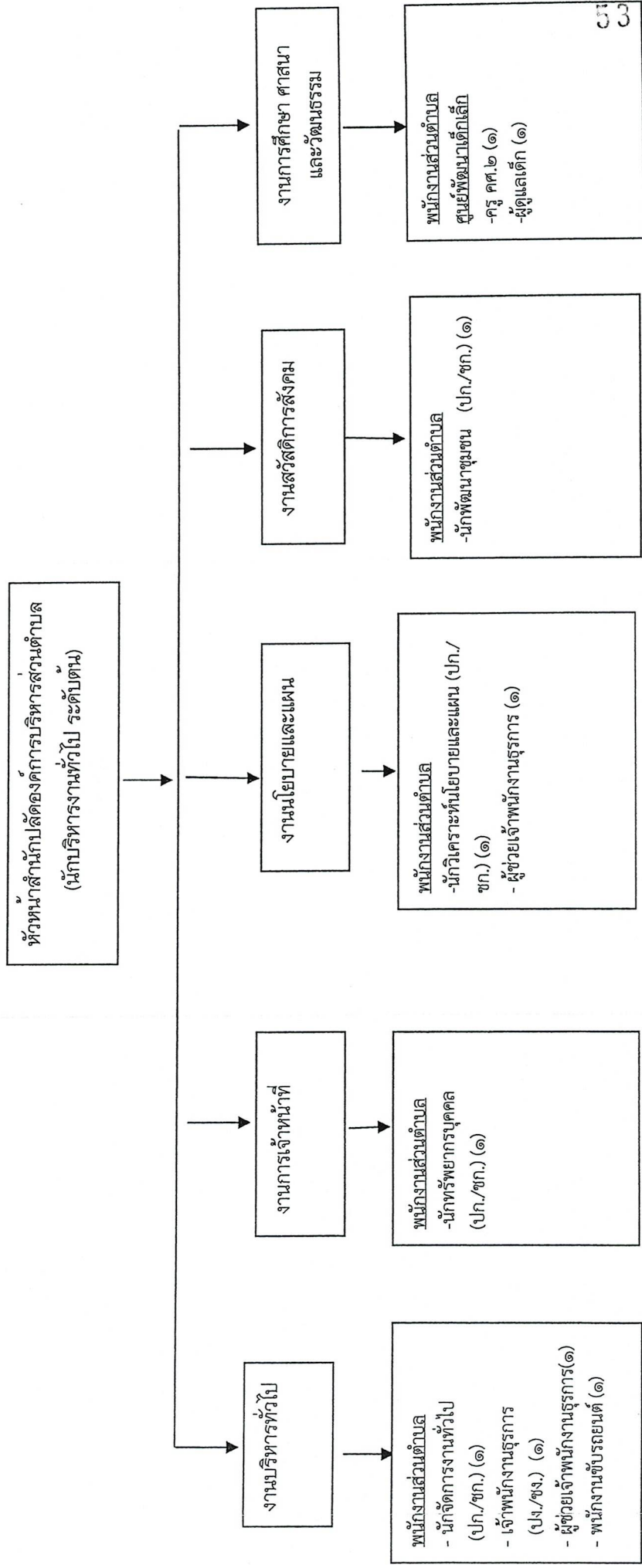
องค์การบริหารส่วนตำบลคลองน้อย ได้ตรวจข้อบัญญัติงบประมาณรายจ่ายประจำปีงบประมาณ พ.ศ. ๒๕๖๓	จำนวน	๒๕,๐๐๐,๐๐๐.-	บาท
ฐานการคำนวณ ปี ๒๕๖๕	= (๒๖,๒๕๐,๐๐๐ X ๕ %) + ๒๕,๐๐๐,๐๐๐.-	= ๑,๓๑๒,๕๐๐	+ ๒๖,๒๕๐,๐๐๐
ฐานการคำนวณ ปี ๒๕๖๖	= (๒๗,๕๖๒,๕๐๐ X ๕ %) + ๒๗,๕๖๒,๕๐๐	= ๑,๓๗๘,๑๒๕	+ ๒๗,๕๖๒,๕๐๐

๑๐. แผนภูมิโครงสร้างการแบ่งส่วนราชการตามแผนอัตรากำลัง ๓ ปี

กรอบโครงสร้างส่วนราชการองค์การบริหารส่วนตำบลคลองน้อย

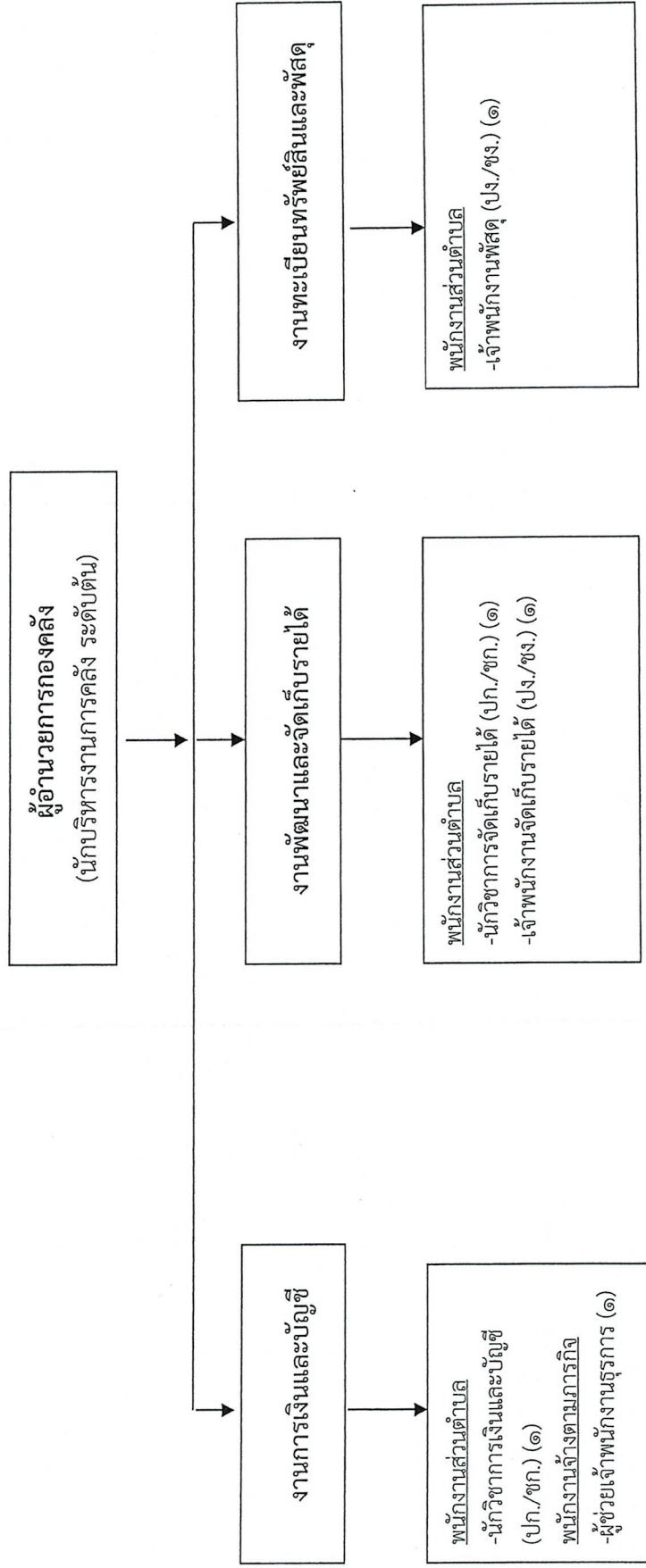


กรอบโครงสร้างส่วนราชการ สำนักปลัด องค์การบริหารส่วนตำบลคลองน้อย



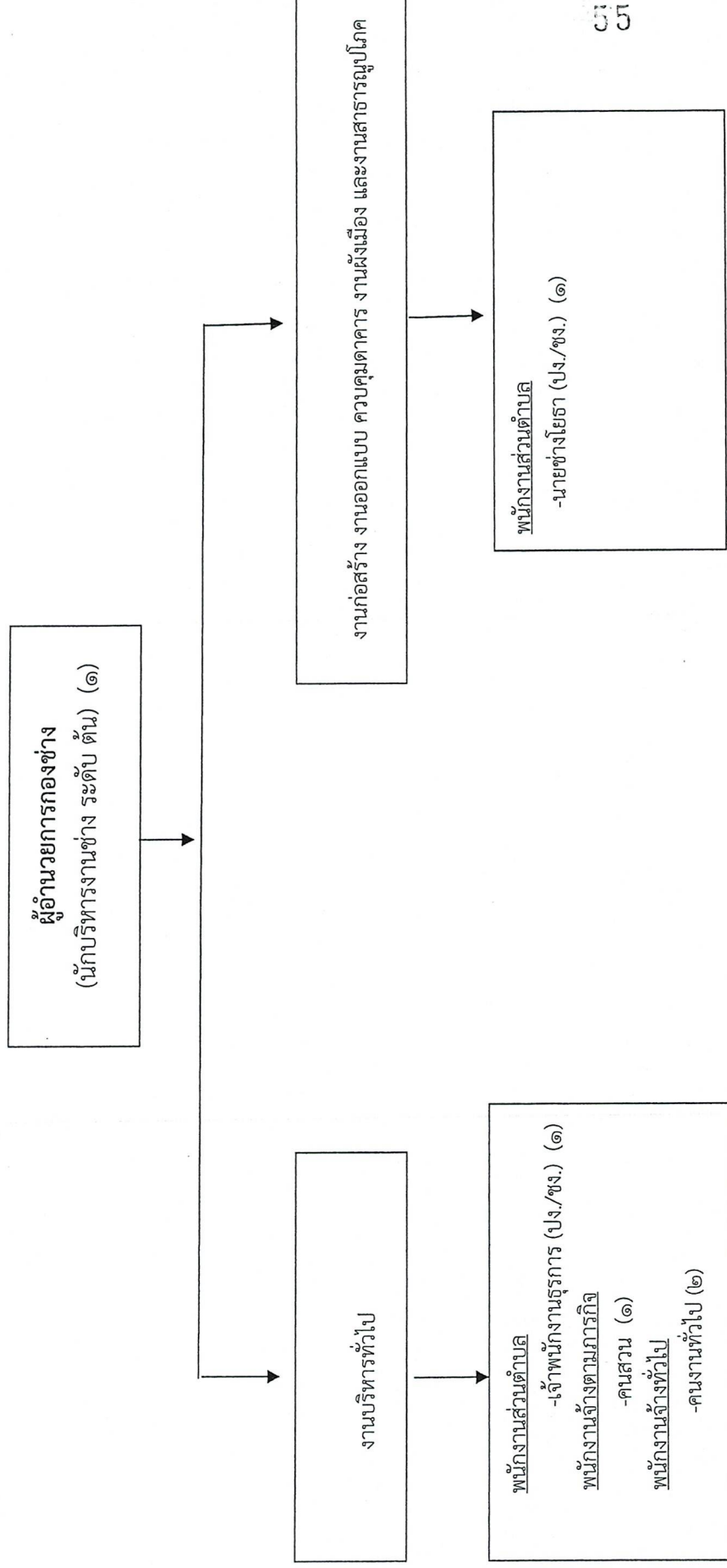
ประเภท	พนักงานส่วนตำบล (ระดับ)						ลูกจ้างประจำ	พนักงานจ้างผู้เชี่ยวชาญพิเศษ	พนักงานจ้างตามภารกิจ (ทักษะ)	พนักงานจ้างตามภารกิจ (คุณวุฒิ)	พนักงานจ้างตามภารกิจ (ทักษะ)	พนักงานจ้างทั่วไป	รวมทั้งหมด
	อำนาจการท้องถิ่น		วิชาการ		ทั่วไป								
จำนวน	สูง	กลาง	ต่ำ	ชช.	ชพ.	ชก.	ปก.	อส.	ชง.	ชง.	ปง.	ทั่วไป	
	-	-	๑	-	-	๒	๒	-	๑	-	-	-	๑๑

กรอบโครงสร้างส่วนราชการ กองคลัง องค์การบริหารส่วนตำบลคลองน้อย



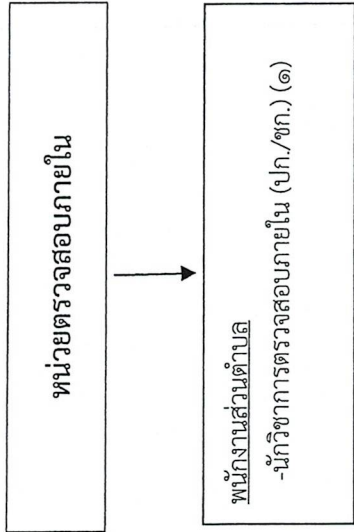
ประเภท	พนักงานส่วนตำบล (ระดับ)										รวมทั้งหมด					
	อำนาจการท้องถิ่น			วิชาการ			ทั่วไป		ลูกจ้างประจำ	พนักงานจ้างผู้เชี่ยวชาญพิเศษ		พนักงานจ้างตามภารกิจ (คุณวุฒิ)	พนักงานจ้างตามภารกิจ (ทักษะ)	พนักงานจ้างทั่วไป		
	สูง	กลาง	ต่ำ	ชช.	ชพ.	ชก.	ปก.	อส.							ชง.	ปง.
จำนวน	-	-	๑	-	-	-	๒	-	-	-	๑	-	-	-	-	๖

กรอบโครงสร้างส่วนราชการ กองช่าง องค์การบริหารส่วนตำบลคลองน้อย



ประเภท	อำนาจการท้องถิ่น		พนักงานส่วนตำบล (ระดับ)				ลูกจ้างประจำ	พนักงานจ้างผู้เชี่ยวชาญพิเศษ	พนักงานจ้างตามภารกิจ (คุณวุฒิ)	พนักงานจ้างตามภารกิจ (ทักษะ)	พนักงานจ้างทั่วไป	รวมทั้งหมด
	สูง	กลาง	ต้น	วิชาการ		ทั่วไป						
	๑	๑	๑	ชพ.	ชก.							
จำนวน	-	-	๑	-	-	-	-	-	-	๑	๒	๖

โครงสร้างของหน่วยตรวจสอบภายใน องค์การบริหารส่วนตำบลคลองน้อย



ประเภท จำนวน	พนักงานส่วนตำบล (ระดับ)						ลูกจ้าง ประจำ	พนักงานจ้าง ผู้เชี่ยวชาญ พิเศษ	พนักงานจ้าง ตามภารกิจ (คุณวุฒิ)	พนักงานจ้าง ตามภารกิจ (ทักษะ)	พนักงานจ้าง ทั่วไป	รวม ทั้งหมด
	อำนาจการท้องถิ่น		วิชาการ		ทั่วไป							
	สูง	กลาง	ชช.	ชพ.	ชก.	ปก.						
จำนวน	-	-	-	-	-	-	-	-	-	-	-	-

๑๑. บัญชีแสดงจัดคนลงสู่ตำแหน่งและผลการกำหนดเลขที่ตำแหน่งในส่วนราชการ

ที่	ชื่อ - สกุล	คุณวุฒิการศึกษา	กรอบอัตราเก่าเดิม				กรอบอัตราเก่าสิ่งใหม่				เงินเดือน		เงินประจำตำแหน่ง		หมายเหตุ	
			เลขที่ตำแหน่ง	ตำแหน่ง	ประเภท	ระดับ	เงินเดือน	เลขที่ตำแหน่ง	ตำแหน่ง	ประเภท	ระดับ	เงินประจำตำแหน่ง	เงินเพิ่มเติม			
	พนักงานส่วนตำบล															
๑	นายพงษ์ธร ศรีพลวัฒน์	รัฐประศาสนศาสตรมหาบัณฑิต (การจัดการสำนักบริหาร)	๖๗-๓-๐๐-๑๑๐๑-๐๑๑	ปลัดองค์การบริหารส่วนตำบล (นักบริหารงานท้องถิ่น)	ป.ท.	กลาง	๔๕,๑๓๐	๖๗-๓-๐๐-๑๑๐๑-๐๑๑	ปลัดองค์การบริหารส่วนตำบล (นักบริหารงานท้องถิ่น)	ป.ท.	กลาง	๕๒๗,๕๖๐ (๔๕,๑๓๐ x ๑๒)	๘๕,๐๐๐ (๗,๐๐๐x๑๒)	๘๕,๐๐๐ (๗,๐๐๐x๑๒)	๖๔๗,๕๖๐	
๒	นางจุฬารัตน์ กุศลศรี (รัฐศาสตร์)	ศิลปศาสตรมหาบัณฑิต (รัฐศาสตร์)	๖๗-๓-๐๐-๑๑๐๑-๐๑๒	รองปลัดองค์การบริหารส่วนตำบล (นักบริหารงานท้องถิ่น)	ป.ท.	ต้น	๓๕,๗๗๐	๖๗-๓-๐๐-๑๑๐๑-๐๑๒	รองปลัดองค์การบริหารส่วนตำบล (นักบริหารงานท้องถิ่น)	ป.ท.	ต้น	๔๒๗,๒๕๐ (๓๕,๗๗๐ x ๑๒)	๔๒,๐๐๐ (๓,๕๐๐x๑๒)	-	๔๗๑,๒๕๐	

สำนักปลัดองค์การบริหารส่วนตำบล (๑๑)

ที่	ชื่อ - สกุล	คุณวุฒิการศึกษา	กรอบอัตราเก่าเดิม				กรอบอัตราเก่าสิ่งใหม่				เงินเดือน		เงินประจำตำแหน่ง		หมายเหตุ	
			เลขที่ตำแหน่ง	ตำแหน่ง	ประเภท	ระดับ	เงินเดือน	เลขที่ตำแหน่ง	ตำแหน่ง	ประเภท	ระดับ	เงินเดือน	เงินประจำตำแหน่ง	เงินเพิ่มเติม		
๓	นางสาววิไลพร ชูแจ้ง	รัฐประศาสนศาสตรมหาบัณฑิต (การปกครองท้องถิ่น)	๖๗-๓-๐๑-๒๑๐๑-๐๑๑	หัวหน้าสำนักปลัด (นักบริหารงานทั่วไป)	อ.ท.	ต้น	๓๓,๐๐๐	๖๗-๓-๐๑-๒๑๐๑-๐๑๑	หัวหน้าสำนักปลัดองค์การบริหารส่วนตำบล (นักบริหารงานทั่วไป)	อ.ท.	ต้น	๓๕๖,๐๐๐ (๓๓,๐๐๐ x ๑๒)	๕๒,๐๐๐ (๔,๕๐๐x๑๒)	-	๔๐๘,๐๐๐	
๔	นางสาวอานิโท เกื้อกุล	รัฐประศาสนศาสตรมหาบัณฑิต (รัฐประศาสนศาสตร์)	๖๗-๓-๐๑-๓๑๐๑-๐๑๑	นักจัดการงานทั่วไป	วิ.ช.การ	ป.ก.	๑๗,๘๘๐	๖๗-๓-๐๑-๓๑๐๑-๐๑๑	นักจัดการงานทั่วไป	วิ.ช.การ	ป.ก.	๒๑๕,๕๖๐ (๑๗,๘๘๐ x ๑๒)	-	-	๒๑๕,๕๖๐	
๕	นางสุภาพร บัวทิพย์	รัฐประศาสนศาสตรบัณฑิต (การปกครองท้องถิ่น) (อบรมคอมพิวเตอร์ ๑๒ ชม.)	๖๗ ๓ ๐๑ ๔๑๐๑ ๐๑๑	เจ้าพนักงานธุรการ	ทั่วไป	ข.ง.	๒๐,๗๘๐	๖๗ ๓ ๐๑ ๔๑๐๑ ๐๑๑	เจ้าพนักงานธุรการ	ทั่วไป	ข.ง.	๒๕๗,๓๖๐ (๒๐,๗๘๐ x ๑๒)	-	-	๒๕๗,๓๖๐	
๖	นางณิชากร จันทร์ชัย	ศิลปศาสตรบัณฑิต (การจัดการทั่วไป)	๖๗ ๓ ๐๑ ๓๑๐๒ ๐๑๑	นักทรัพยากรบุคคล	วิ.ช.การ	ข.ก.	๓๑,๘๘๐	๖๗ ๓ ๐๑ ๓๑๐๒ ๐๑๑	นักทรัพยากรบุคคล	วิ.ช.การ	ข.ก.	๓๕๖,๕๖๐ (๓๑,๘๘๐ x ๑๒)	-	-	๓๕๖,๕๖๐	
๗	นางวิศวะชนิชา วัฒนชัย	รัฐศาสตรมหาบัณฑิต (รัฐศาสตร์)	๖๗ ๓ ๐๑ ๓๑๐๓ ๐๑๑	นักวิเคราะห์นโยบายและแผน	วิ.ช.การ	ข.ก.	๒๕,๑๑๐	๖๗ ๓ ๐๑ ๓๑๐๓ ๐๑๑	นักวิเคราะห์นโยบายและแผน	วิ.ช.การ	ข.ก.	๓๕๗,๓๖๐ (๒๕,๑๑๐ x ๑๒)	-	-	๓๕๗,๓๖๐	

ที่	ชื่อ - สกุล	คุณวุฒิการศึกษา	กรอบอัตรากำลังเดิม				กรอบอัตรากำลังใหม่				เงินประจำตำแหน่ง		หมายเหตุ			
			เลขที่ตำแหน่ง	ตำแหน่ง	ประเภท	ระดับ	เงินเดือน	เลขที่ตำแหน่ง	ตำแหน่ง	ประเภท	ระดับ	เงินเดือน		เงินประจำตำแหน่ง	เงินค่าตอบแทน/เงินเพิ่มอื่นๆ	
	งานสวัสดิการและพัฒนาระดับชุมชน															
๘	จำเริญวิมล อักษรสม	ศาสตราจารย์ ดร.นันทวัน นันทิชา (รัฐศาสตรการปกครอง)	๖๗ ๓ ๐๑ ๓๘๐๑ ๐๐๑	นักพัฒนาชุมชน	วิชาการ	ปก.	๒๘,๖๙๐	๖๗-๓-๐๑-๓๘๐๑-๐๐๑	นักพัฒนาชุมชน	วิชาการ	ปก.	๓๔,๔๒๘๐ (๒๘,๖๙๐ x ๑.๒)	-	-	๓๔,๔๒๘๐	
	นางนงนุช อักษรสม และวิมลธรรม															
	(ศูนย์พัฒนาเด็กเล็ก อบต.คลองน้อย)															
๙	นางสาวกมล รุ่งเพชร	ครุศาสตรบัณฑิต (การศึกษาระดับมัธยมศึกษา)	๖๗ ๓ ๐๑ ๖๖๐๐ ๔๑๔	ครู	-	คศ.๒	๑๒,๕๒๐	๖๗ ๓ ๐๑ ๖๖๐๐ ๔๑๔	ครู	-	คศ.๒	-	-	-	-	-
	พนักงานจ้างตามภารกิจ															
	งานบริหารทั่วไป															
๑๐	นางสาวกิตติยา บุญช้าง	บริหารธุรกิจบัณฑิต (คอมพิวเตอร์ธุรกิจ)	-	ผู้ช่วยเจ้าพนักงานธุรการ (ผู้มีคุณวุฒิ)	-	-	๑๑,๙๑๐	-	ผู้ช่วยเจ้าพนักงานธุรการ	-	-	๑๑,๙๑๐ (๑๑,๙๑๐ x ๑.๒)	-	-	๑๑,๙๑๐	๑๑,๙๑๐
๑๑	นายสุรศักดิ์ ปานศรีเจริญกุล	มัธยมศึกษาตอนต้น	-	พนักงานขับรถยนต์ (ผู้มีทักษะ)	-	-	๙,๗๘๐	-	พนักงานขับรถยนต์	-	-	๑๑,๗๓๖ (๙,๗๘๐ x ๑.๒)	-	-	๑๑,๗๓๖	๑๑,๗๓๖
	งานนโยบายและแผน															
๑๒	นางสาวจิราวรรณ อักษรศรี	ศิลปศาสตรบัณฑิต (อุตสาหกรรม (สหภาพการทอสิ่งทอ อบรมคอม ๑๒ ชม.)	-	ผู้ช่วยเจ้าพนักงานธุรการ (ผู้มีคุณวุฒิ)	-	-	๑๓,๐๘๐	-	ผู้ช่วยเจ้าพนักงานธุรการ	-	-	๑๕,๖๙๖ (๑๓,๐๘๐ x ๑.๒)	-	-	๑๕,๖๙๖	๑๕,๖๙๖
	งานบริหารศึกษา ศาสนา และวัฒนธรรม (สห. อบต. คลองน้อย)															
๑๓	นางสมร อานอาษา	ศึกษาศาสตรบัณฑิต (การศึกษาระดับมัธยมศึกษา)	-	ผู้ดูแลเด็ก (ผู้มีทักษะ)	-	-	๗,๑๕๐	-	ผู้ดูแลเด็ก	-	-	๘,๕๘๐ (๗,๑๕๐ x ๑.๒)	-	-	๘,๕๘๐	๘,๕๘๐

ที่	ชื่อ - สกุล	คุณวุฒิการศึกษา	กรอบอัตราค่าจ้างเดิม				กรอบอัตราค่าจ้างใหม่				เงินประจำตำแหน่ง		หมายเหตุ				
			เลขที่ตำแหน่ง	ตำแหน่ง	ประเภท	ระดับ	เงินเดือน	เลขที่ตำแหน่ง	ตำแหน่ง	ประเภท	ระดับ	เงินเดือน		เงินประจำตำแหน่ง	เงินค่าตอบแทน/เงินเพิ่มอื่นๆ		
																ตำแหน่ง	ตำแหน่ง
กองคลัง (๐๔)																	
	พนักงานส่วนตำบล																
๑๔	นางมัตติกา ลิตีฐานนุกัณฑ์	บริหารธุรกิจบัณฑิต (การจัดการทั่วไป)	๖๗-๓-๐๔-๒๑๑๒-๐๐๑	ผู้อำนวยการกองคลัง (นักบริหารงานการคลัง)	อ.ท.	ต้น	๓๕,๒๒๐	๖๗-๓-๐๔-๒๑๑๒-๐๐๑	ผู้อำนวยการกองคลัง (นักบริหารงานการคลัง)	อ.ท.	ต้น	๔๒๒,๖๔๐ (๓๕,๒๒๐ x ๑๒)	๔๒,๐๐๐ (๓,๕๐๐x๑๒)	-			๔๖๔,๖๔๐
	งานการเงินและบัญชี																
๑๕	นางสุจิตรา คำศรีสุข	การบัญชีบัณฑิต (การบัญชี)	๖๗-๓-๐๔-๓๒๐๑-๐๐๑	นักวิชาการเงินและบัญชี	วิฑาการ	ป.ก.	๒๒,๒๓๐	๖๗-๓-๐๔-๓๒๐๑-๐๐๑	นักวิชาการเงินและบัญชี	วิฑาการ	ป.ก.	๒๖๖,๗๖๐ (๒๒,๒๓๐ x ๑๒)	-	-			๒๖๖,๗๖๐
	งานพัสดุและจัดเก็บรายได้																
๑๖	นางสาวไอลวี ภูเขาทอง	ศิลปศาสตรบัณฑิต (การบัญชี)	๖๗ ๓ ๐๔ ๓๒๐๓ ๐๐๑	นักวิชาการจัดเก็บรายได้	วิฑาการ	ป.ก.	๒๐,๔๔๐	๖๗-๓-๐๔-๓๒๐๓-๐๐๑	นักวิชาการจัดเก็บรายได้	วิฑาการ	ป.ก.	๒๔๕,๒๘๐ (๒๐,๔๔๐ x ๑๒)	-	-			๒๔๕,๒๘๐
๑๗	นางสาวนิตยา บัวเพชร	ศิลปศาสตรบัณฑิต (เศรษฐศาสตรธุรกิจ)	๖๗ ๓ ๐๔ ๔๒๐๔ ๐๐๑	เจ้าพนักงานจัดเก็บรายได้	ทั่วไป	ป.ง.	๑๑,๙๖๐	๖๗ ๓ ๐๔ ๔๒๐๔ ๐๐๑	เจ้าพนักงานจัดเก็บรายได้	ทั่วไป	ป.ง.	๑๔๓,๕๒๐ (๑๑,๙๖๐ x ๑๒)	-	-			๑๔๓,๕๒๐
	งานทะเบียนทรัพย์สินและพัสดุ																
๑๘	นางรจนา เดชเมณี	บัญชีบัณฑิต (การบัญชี)	๖๗ ๓ ๐๔ ๔๒๐๓ ๐๐๑	เจ้าพนักงานพัสดุ	ทั่วไป	ข.ง.	๑๗,๓๑๐	๖๗ ๓ ๐๔ ๔๒๐๓ ๐๐๑	เจ้าพนักงานพัสดุ	ทั่วไป	ข.ง.	๒๐๗,๗๒๐ (๑๗,๓๑๐ x ๑๒)	-	-			๒๐๗,๗๒๐
	พนักงานจ้างตามภารกิจ																
	งานการเงินและบัญชี																
๑๙	นางสาวเกศินี มีวงศ์	วิทยาศาสตร์บัณฑิต (วิทยาการคอมพิวเตอร์)	-	ผู้ช่วยเจ้าพนักงานธุรการ (ผู้มีคุณวุฒิ)	-	-	๑๓,๔๓๐	-	ผู้ช่วยเจ้าพนักงานธุรการ	-	-	๑๖๑,๑๖๐ (๑๓,๔๓๐ x ๑๒)	-	-			๑๖๑,๑๖๐

ที่	ชื่อ - สกุล	คุณวุฒิการศึกษา	กรอบอัตราค่าจ้างเดิม				กรอบอัตราค่าจ้างใหม่				เงินประจำตำแหน่ง		เงินเดือน	เงินประจำตำแหน่ง		หมายเหตุ	
			เลขที่ตำแหน่ง	ตำแหน่ง	ประเภท	ระดับ	เงินเดือน	เลขที่ตำแหน่ง	ตำแหน่ง	ประเภท	ระดับ	เงินประจำตำแหน่ง		เงินเพิ่มเติมอื่นๆ			
	พนักงานส่วนตำบล																
๒๐	นายพงษ์ศักดิ์ เวชธนราชิน	วิศวกรรมศาสตรบัณฑิต (วิศวกรรมโยธา)	๖๗-๓-๐๕-๒๑๐๓-๐๐๑	ผู้อำนวยการกองช่าง (นักบริหารงานช่าง)	อ.ท.	ต้น	๓๖,๘๖๐	๖๗-๓-๐๕-๒๑๐๓-๐๐๑	ผู้อำนวยการกองช่าง (นักบริหารงานช่าง)	อ.ท.	ต้น	๔๒,๐๐๐	๔๒,๐๐๐	-	๔๘๔,๓๒๐		๔๘๔,๓๒๐
๒๑	นายบรรณิทรงานษ์ทวีป																
๒๑	นางสาวปิยะพร สารเสถ	รัฐประศาสนศาสตรบัณฑิต (รัฐศาสตร์)	๖๗ ๓ ๐๕ ๔๑๐๑ ๐๐๒	เจ้าพนักงานธุรการ	ทั่วไป	ขง.	๑๗,๖๙๐	๖๗-๓-๐๕-๔๑๐๑-๐๐๑	เจ้าพนักงานธุรการ	ทั่วไป	ขง.	๒๑๒,๒๘๐	๒๑๒,๒๘๐	-	๒๑๒,๒๘๐		๒๑๒,๒๘๐
	พนักงานส่วนตำบล																
๒๒	สิบลอกรรณชัย บุญตัน	บริหารธุรกิจบัณฑิต (การจัดการงานก่อสร้าง)	๖๗ ๓ ๐๕ ๔๗๐๑ ๐๐๑	นายช่างโยธา	ทั่วไป	ขง.	๒๕,๗๒๐	๖๗ ๓ ๐๕ ๔๗๐๑ ๐๐๑	นายช่างโยธา	ทั่วไป	ขง.	๒๕,๗๒๐	๒๕,๗๒๐	-	๒๕๖,๗๖๐		๒๕๖,๗๖๐
	พนักงานจ้างตามภารกิจ																
๒๓	นายรังสิต พลະສຸນຍ໌	มัธยมศึกษาตอนปลาย	-	คนสวน (ผู้มีทักษะ)	-	-	๑๓,๕๗๐	-	คนสวน	-	-	๑๖๒,๘๔๐	๑๖๒,๘๔๐	-	๑๖๒,๘๔๐		๑๖๒,๘๔๐
	พนักงานจ้างทั่วไป																
๒๔	นางพิรุฬพร ธาณีวงศ์	มัธยมศึกษาตอนปลาย	-	คนงานทั่วไป	-	-	๙,๐๐๐	-	คนงานทั่วไป	-	-	๑๐๘,๐๐๐	๑๐๘,๐๐๐	-	๑๐๘,๐๐๐		๑๐๘,๐๐๐
๒๕	นางปราณีต สิงห์แก้ว	มัธยมศึกษาตอนปลาย	-	คนงานทั่วไป	-	-	๙,๐๐๐	-	คนงานทั่วไป	-	-	๑๐๘,๐๐๐	๑๐๘,๐๐๐	-	๑๐๘,๐๐๐		๑๐๘,๐๐๐
หน่วยตรวจสอบภายใน (๑๒)																	
	พนักงานส่วนตำบล																
๒๖	-ว่าง- (กำหนดตำแหน่งใหม่)	-	๖๗-๓-๑๒-๓๒๐๕-๐๐๑	นักวิชาการตรวจสอบภายใน	วิชาการ ป.ก./ช.ก.		๒๙,๖๑๐	๖๗-๓-๑๒-๓๒๐๕-๐๐๑	นักวิชาการตรวจสอบภายใน	วิชาการ ป.ก./ช.ก.		๓๕๕,๓๒๐	๓๕๕,๓๒๐	-	๓๕๕,๓๒๐		๓๕๕,๓๒๐