

ปรับปรุงแผนอัตรากำลัง 3 ปี (พ.ศ.2561 – 2563)
ประจำปีงบประมาณ พ.ศ.2563
ประกาศกำหนดโครงสร้างส่วนราชการและระดับตำแหน่ง



องค์การบริหารส่วนตำบลคลองน้อย
อำเภอเมือง จังหวัดสุราษฎร์ธานี
www.klongnoi.go.th



บันทึกข้อความ

ส่วนราชการ... องค์การบริหารส่วนตำบลคลองน้อย สำนักปลัด อบต. โทร. ๐-๓๗๓๘-๐๙๒๐-๑

ที่... สฎ ๗๔๔๐๑/๑๐๑... วันที่... ๒ มิถุนายน ๒๕๖๓

เรื่อง... การกำหนดประเภทและระดับตำแหน่งขององค์การบริหารส่วนตำบล

เรียน นายกององค์การบริหารส่วนตำบลคลองน้อย

๑. เรื่องเดิม

ตามที่องค์การบริหารส่วนตำบลคลองน้อย ได้เสนอขอความเห็นชอบการกำหนดประเภทและระดับตำแหน่งขององค์การบริหารส่วนตำบลต่อเสนอคณะกรรมการพนักงานส่วนตำบลจังหวัดสุราษฎร์ธานี (ก.อบต.จังหวัดสุราษฎร์ธานี) รายละเอียดปรากฏตามหนังสือองค์การบริหารส่วนตำบลคลองน้อย ที่ สฎ ๗๔๔๐๑/๒๑๖ ลงวันที่ ๑ พฤษภาคม ๒๕๖๓ นั้น

๒. ข้อเท็จจริง

คณะกรรมการพนักงานส่วนตำบลจังหวัดสุราษฎร์ธานี (ก.อบต.จังหวัดสุราษฎร์ธานี) ในการประชุมครั้งที่ ๕/๒๕๖๓ เมื่อวันที่ ๒๐ พฤษภาคม ๒๕๖๓ ได้มีมติเห็นชอบให้องค์การบริหารส่วนตำบล ทั้ง ๙๗ แห่ง ดำเนินการปรับปรุงแผนอัตรากำลัง ๓ ปี (รอบปีงบประมาณ พ.ศ. ๒๕๖๑ - ๒๕๖๓) ประจำปีงบประมาณ พ.ศ. ๒๕๖๓ โดยประกาศกำหนดโครงสร้างส่วนราชการและระดับตำแหน่งขององค์การบริหารส่วนตำบลให้เป็นไปตามประกาศหลักเกณฑ์และเงื่อนไขเกี่ยวกับโครงสร้างส่วนราชการและระดับตำแหน่งขององค์การบริหารส่วนตำบล (ฉบับที่ ๒) พ.ศ. ๒๕๖๒ ดังนี้

ที่	ประเภท	ประเภท อบต.		ระดับตำแหน่งปลัด		มติ ก.อบต.จังหวัด
		(เดิม)	(ใหม่)	(เดิม)	(ใหม่)	
๖	อบต.คลองน้อย	ขนาดกลาง	สามัญ	ระดับกลาง	ระดับกลาง	เห็นชอบ ไม่ก่อนวันที่ได้รับหนังสือ แจ้งจาก ก.อบต.จังหวัด

รายละเอียดปรากฏตามหนังสือจังหวัดสุราษฎร์ธานี ที่ สฎ ๐๐๒๓.๒/ว๔๑๐๙ ลงวันที่ ๒๙ พฤษภาคม ๒๕๖๓

๓. ข้อกฎหมาย

ประกาศคณะกรรมการพนักงานส่วนตำบลจังหวัดสุราษฎร์ธานี เรื่อง หลักเกณฑ์และเงื่อนไขเกี่ยวกับโครงสร้างส่วนราชการและระดับตำแหน่งขององค์การบริหารส่วนตำบล พ.ศ. ๒๕๕๘ แก้ไขเพิ่มเติมถึง (ฉบับที่ ๒) พ.ศ. ๒๕๖๒

ข้อ ๔ เพื่อประโยชน์ในการแบ่งโครงสร้างส่วนราชการขององค์การบริหารส่วนตำบล กำหนดให้องค์การบริหารส่วนตำบลมี ๓ ประเภท ได้แก่ ประเภทสามัญ ประเภทสามัญ ระดับสูง และประเภทพิเศษ

ข้อ ๕ การกำหนดตำแหน่งพนักงานส่วนตำบลสายงานผู้บริหาร ได้แก่ ปลัดองค์การบริหารส่วนตำบล รองปลัดองค์การบริหารส่วนตำบล หัวหน้าส่วนราชการ หัวหน้าฝ่าย ให้เป็นระดับใดนั้น ขึ้นอยู่กับประเภทองค์การบริหารส่วนตำบล

สำหรับตำแหน่งสายงานผู้ปฏิบัติ ได้แก่ ตำแหน่งประเภททั่วไป ประเภทวิชาการ จะเป็นระดับใดนั้น ให้เป็นไปตามหลักเกณฑ์ว่าด้วยการเลื่อนระดับ

- ข้อ ๖ องค์การบริหารส่วนตำบลประเภทสามัญ ให้มีระดับตำแหน่งสายงานผู้บริหาร ดังนี้
- ๖.๑ ตำแหน่งปลัดองค์การบริหารส่วนตำบล ให้เป็นประเภทบริหารท้องถิ่น ระดับกลาง
 - ๖.๒ ตำแหน่งรองปลัดองค์การบริหารส่วนตำบล มีจำนวนไม่เกิน ๒ อัตรา ให้เป็นประเภทบริหารท้องถิ่น ระดับต้น โดยอาจปรับปรุงเป็นระดับกลางได้จำนวน ๑ อัตรา
 - ๖.๓ ตำแหน่งหัวหน้าส่วนราชการ ได้แก่ ผู้อำนวยการหรือที่เรียกชื่ออย่างอื่น ให้เป็นประเภทอำนวยการท้องถิ่น ระดับต้นหรือระดับกลาง
 - ๖.๔ ตำแหน่งหัวหน้าฝ่ายในแต่ละส่วนราชการ มีจำนวนไม่เกิน ๒ ฝ่าย ให้เป็นประเภทอำนวยการท้องถิ่น ระดับต้น

ฯลฯ

ข้อ ๑๑ ในระยะเริ่มแรกให้องค์การบริหารส่วนตำบล โดยความเห็นชอบของ ก.อบต. จังหวัด จัดทำประกาศกำหนดประเภทและระดับตำแหน่งขององค์การบริหารส่วนตำบล ตามประกาศหลักเกณฑ์นี้ โดยองค์การบริหารส่วนตำบลขนาดใหญ่ ขนาดกลาง และขนาดเล็ก ตามประกาศหลักเกณฑ์ฉบับเดิม ให้กำหนดเป็นองค์การบริหารส่วนตำบลประเภทสามัญ

๔. ข้อพิจารณา

เมื่อองค์การบริหารส่วนตำบลได้รับความเห็นชอบการกำหนดประเภทและระดับตำแหน่งขององค์การบริหารส่วนตำบล ให้ดำเนินการปรับปรุงแผนอัตรากำลัง ๓ ปี (รอบปีงบประมาณ พ.ศ. ๒๕๖๑ – ๒๕๖๓) ประจำปีงบประมาณ พ.ศ. ๒๕๖๓ โดยประกาศกำหนดโครงสร้างส่วนราชการและระดับตำแหน่งขององค์การบริหารส่วนตำบลให้เป็นไปตามประกาศหลักเกณฑ์และเงื่อนไขเกี่ยวกับโครงสร้างส่วนราชการและระดับตำแหน่งขององค์การบริหารส่วนตำบล (ฉบับที่ ๒) พ.ศ. ๒๕๖๒

๕. ข้อเสนอ

เพื่อให้การดำเนินการดังกล่าวเป็นไปด้วยความเรียบร้อย ถูกต้อง และเป็นไปตามหลักเกณฑ์และเงื่อนไขที่กำหนด จึงเห็นควรดำเนินการดังนี้

๕.๑ ประกาศการกำหนดโครงสร้างส่วนราชการและระดับตำแหน่งขององค์การบริหารส่วนตำบลคล่องน้อย

๕.๒ ประกาศใช้แผนอัตรากำลัง ๓ ปี (รอบปีงบประมาณ พ.ศ. ๒๕๖๑ – ๒๕๖๓) ขององค์การบริหารส่วนตำบลคล่องน้อย ฉบับแก้ไขเพิ่มเติม (ฉบับที่ ๓) พ.ศ. ๒๕๖๓

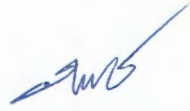
๕.๓ ประกาศกำหนดตำแหน่ง ระดับตำแหน่ง และเลขที่ตำแหน่งพนักงานส่วนตำบลและพนักงานจ้างขององค์การบริหารส่วนตำบลคล่องน้อย

๕.๔ ออกคำสั่งจัดคนลงสู่ตำแหน่งและการกำหนดเลขที่ตำแหน่งตามประกาศแผนอัตรากำลัง ๓ ปี (รอบปีงบประมาณ พ.ศ. ๒๕๖๑ – ๒๕๖๓) ขององค์การบริหารส่วนตำบลคล่องน้อย ฉบับแก้ไขเพิ่มเติม (ฉบับที่ ๓) พ.ศ. ๒๕๖๓

๕.๕ จัดทำแผนภูมิการแบ่งโครงสร้างส่วนราชการตามแผนอัตรากำลัง ๓ ปี ตามประกาศการกำหนดโครงสร้างส่วนราชการและระดับตำแหน่งขององค์การบริหารส่วนตำบลคล่องน้อย

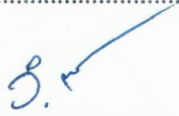
๕.๖ รายงานการดำเนินการโดยส่งสำเนาเอกสารตามข้อ ๕.๑ – ๕.๕ ให้สำนักงานคณะกรรมการพนักงานส่วนตำบลจังหวัดสุราษฎร์ธานี (ก.อบต.จังหวัดสุราษฎร์ธานี) ทราบ

จึงเรียนมาเพื่อโปรดพิจารณา หากเห็นชอบด้วยแล้วโปรดลงนามในหนังสือฉบับนี้
ประกาศ คำสั่ง และหนังสือที่เสนอมาพร้อมนี้



(นางสาวกัญจิรา วัฒนชัย)
นักทรัพยากรบุคคลชำนาญการ

ความเห็นของหัวหน้าสำนักปลัด..... *เห็นชอบตามที่เสนอมา, ด.ส.ว.*



(นางสาววิไลพร ชูแจ้ง)
หัวหน้าสำนักปลัด

ความเห็นของปลัดองค์การบริหารส่วนตำบล..... *เห็นชอบตามที่เสนอมา, ด.ส.ว.*



(นายพงศธร ศรีพลวัฒน์)
ปลัดองค์การบริหารส่วนตำบลคลองน้อย

ความเห็นของนายกองค์การบริหารส่วนตำบล..... *เห็นชอบตามที่เสนอมา*



(นายสุจิน ชุนปักชี)
นายกองค์การบริหารส่วนตำบลคลองน้อย



ประกาศองค์การบริหารส่วนตำบลคลองน้อย
เรื่อง การกำหนดโครงสร้างส่วนราชการและระดับตำแหน่งขององค์การบริหารส่วนตำบลคลองน้อย

ด้วยคณะกรรมการกลางพนักงานส่วนตำบลได้ประกาศเปลี่ยนแปลงโครงสร้างส่วนราชการและระดับตำแหน่งของพนักงานส่วนตำบลจากเดิมให้เป็นไปตามขนาดขององค์การบริหารส่วนตำบล คือ ขนาดเล็ก ขนาดกลาง และขนาดใหญ่ แก้อัปเดตให้เป็นไปตามประเภทองค์การบริหารส่วนตำบล คือ ประเภทสามัญ ประเภทสามัญ ระดับสูง และประเภทพิเศษ ตามประกาศคณะกรรมการกลางพนักงานส่วนตำบล เรื่อง มาตรฐานทั่วไปเกี่ยวกับโครงสร้างส่วนราชการและระดับตำแหน่งขององค์การบริหารส่วนตำบล (ฉบับที่ ๒) พ.ศ. ๒๕๖๒

ฉะนั้น อาศัยความตามมาตรา ๑๕ ประกอบมาตรา ๒๕ วรรคเจ็ด แห่งพระราชบัญญัติระเบียบบริหารงานบุคคลส่วนท้องถิ่น พ.ศ. ๒๕๔๒ และมติคณะกรรมการพนักงานส่วนตำบลจังหวัดสุราษฎร์ธานี ในการประชุมครั้งที่ ๕/๒๕๖๓ เมื่อวันที่ ๒๐ พฤษภาคม ๒๕๖๓ กำหนดให้องค์การบริหารส่วนตำบลคลองน้อย (ขนาดกลาง) เป็นองค์การบริหารส่วนตำบลประเภทสามัญ และได้จัดทำโครงสร้างส่วนราชการและระดับตำแหน่งพนักงานส่วนตำบลในแผนอัตรากำลัง ๓ ปี เป็นไปตามเงื่อนไขของประเภทองค์การบริหารส่วนตำบลประเภทสามัญแล้ว

ประกาศ ณ วันที่ ๒ มิถุนายน พ.ศ. ๒๕๖๓

(นายสุจิน ชุนปักซี่)

นายกองค์การบริหารส่วนตำบลคลองน้อย



ประกาศองค์การบริหารส่วนตำบลคลองน้อย
เรื่อง แผนอัตรากำลัง ๓ ปี (รอบปีงบประมาณ พ.ศ. ๒๕๖๑ - ๒๕๖๓)
ขององค์การบริหารส่วนตำบลคลองน้อย ฉบับแก้ไขเพิ่มเติม (ฉบับที่ ๓) พ.ศ. ๒๕๖๓

อาศัยอำนาจตามความในมาตรา ๑๕ ประกอบมาตรา ๒๕ แห่งพระราชบัญญัติระเบียบบริหารงานบุคคลส่วนท้องถิ่น พ.ศ. ๒๕๔๒ ประกอบกับข้อ ๑๘ และข้อ ๒๓ ของประกาศคณะกรรมการพนักงานส่วนตำบลจังหวัดสุราษฎร์ธานี เรื่อง หลักเกณฑ์และเงื่อนไขเกี่ยวกับการบริหารงานบุคคลขององค์การบริหารส่วนตำบล พ.ศ. ๒๕๔๖ แก้ไขเพิ่มเติมถึง (ฉบับที่ ๓๙) พ.ศ. ๒๕๖๒ ข้อ ๗ ของประกาศคณะกรรมการพนักงานส่วนตำบลจังหวัดสุราษฎร์ธานี เรื่อง กำหนดหลักเกณฑ์เกี่ยวกับพนักงานจ้างขององค์การบริหารส่วนตำบล พ.ศ. ๒๕๔๗ แก้ไขเพิ่มเติมถึง (ฉบับที่ ๖) พ.ศ. ๒๕๕๙ และมติคณะกรรมการพนักงานส่วนตำบลจังหวัดสุราษฎร์ธานี ในการประชุมครั้งที่ ๕/๒๕๖๓ เมื่อวันที่ ๒๐ เดือนพฤษภาคม พ.ศ. ๒๕๖๓ จึงประกาศใช้แผนอัตรากำลัง ๓ ปี (รอบปีงบประมาณ พ.ศ. ๒๕๖๑ - ๒๕๖๓) ขององค์การบริหารส่วนตำบลคลองน้อย ฉบับแก้ไขเพิ่มเติม (ฉบับที่ ๓) พ.ศ. ๒๕๖๓ ดังนี้

ข้อ ๑ ประกาศฉบับนี้เรียกว่า ประกาศองค์การบริหารส่วนตำบลคลองน้อย เรื่อง แผนอัตรากำลัง ๓ ปี (รอบปีงบประมาณ พ.ศ. ๒๕๖๑ - ๒๕๖๓) ขององค์การบริหารส่วนตำบลคลองน้อย ฉบับแก้ไขเพิ่มเติม (ฉบับที่ ๓) พ.ศ. ๒๕๖๓

ข้อ ๒ ประกาศฉบับนี้ มีผลใช้บังคับตั้งแต่วันที่ ๒ มิถุนายน ๒๕๖๓ เป็นต้นไป

ข้อ ๓ ให้ยกเลิกการกำหนดตำแหน่ง ระดับ และเลขที่ตำแหน่งในแผนอัตรากำลัง ๓ ปี (รอบปีงบประมาณ พ.ศ. ๒๕๖๑ - ๒๕๖๓) ขององค์การบริหารส่วนตำบลคลองน้อย ฉบับแก้ไขเพิ่มเติม (ฉบับที่ ๒) พ.ศ. ๒๕๖๒ ลงวันที่ ๓๐ ตุลาคม ๒๕๖๒ โดยให้เป็นไปตามการกำหนดตำแหน่ง ระดับตำแหน่ง และเลขที่ตำแหน่งพนักงานส่วนตำบลและพนักงานจ้างองค์การบริหารส่วนตำบลคลองน้อยฉบับนี้แทน

ประกาศ ณ วันที่ ๒ มิถุนายน พ.ศ. ๒๕๖๓

(นายสุจิน ชุนปักซี่)

นายกองค์การบริหารส่วนตำบลคลองน้อย



ประกาศองค์การบริหารส่วนตำบลคลองน้อย
เรื่อง ประกาศกำหนดตำแหน่ง ระดับตำแหน่ง และเลขที่ตำแหน่งพนักงานส่วนตำบลและพนักงานจ้าง
องค์การบริหารส่วนตำบลคลองน้อย

อาศัยอำนาจตามความในมาตรา ๑๕ และมาตรา ๒๕ วรรคท้าย แห่งพระราชบัญญัติระเบียบบริหารงานบุคคลส่วนท้องถิ่น พ.ศ. ๒๕๔๒ ประกอบกับข้อ ๑๓ ของประกาศคณะกรรมการพนักงานส่วนตำบลจังหวัดสุราษฎร์ธานี เรื่อง หลักเกณฑ์และเงื่อนไขเกี่ยวกับการบริหารงานบุคคลขององค์การบริหารส่วนตำบล พ.ศ. ๒๕๔๖ แก้ไขเพิ่มเติมถึง (ฉบับที่ ๓๙) พ.ศ. ๒๕๖๒ ข้อ ๑๒ ของประกาศคณะกรรมการพนักงานส่วนตำบลจังหวัดสุราษฎร์ธานี เรื่อง กำหนดหลักเกณฑ์เกี่ยวกับพนักงานจ้างขององค์การบริหารส่วนตำบล พ.ศ. ๒๕๔๗ แก้ไขเพิ่มเติมถึง (ฉบับที่ ๖) พ.ศ. ๒๕๕๙ และมติคณะกรรมการพนักงานส่วนตำบลจังหวัดสุราษฎร์ธานี ในการประชุมครั้งที่ ๕/๒๕๖๓ เมื่อวันที่ ๒๐ เดือนพฤษภาคม พ.ศ. ๒๕๖๓ จึงประกาศกำหนดตำแหน่ง ระดับตำแหน่ง และเลขที่ตำแหน่งพนักงานส่วนตำบลและพนักงานจ้าง องค์การบริหารส่วนตำบลคลองน้อย ดังต่อไปนี้

ที่	ตำแหน่ง	ประเภทตำแหน่ง	ระดับ	จำนวนอัตรา	เลขที่ตำแหน่ง	หมายเหตุ
๑	ปลัดองค์การบริหารส่วนตำบล (นักบริหารงานท้องถิ่น)	บริหาร ท้องถิ่น	กลาง	๑	๖๗-๓-๐๐-๑๑๐๑-๐๐๑	
๒	รองปลัดองค์การบริหารส่วนตำบล (นักบริหารงานท้องถิ่น)	บริหาร ท้องถิ่น	ต้น	๑	๖๗-๓-๐๐-๑๑๐๑-๐๐๒	
	สำนักปลัด อบต. (๐๑)					
	พนักงานส่วนตำบล					
๓	หัวหน้าสำนักปลัด (นักบริหารงานทั่วไป)	อำนวยการ ท้องถิ่น	ต้น	๑	๖๗-๓-๐๑-๒๑๐๑-๐๐๑	
๔	นักจัดการงานทั่วไป	วิชาการ	ปก./ชก.	๑	๖๗-๓-๐๑-๓๑๐๑-๐๐๑	
๕	นักทรัพยากรบุคคล	วิชาการ	ปก./ชก.	๑	๖๗-๓-๐๑-๓๑๐๒-๐๐๑	
๖	นักพัฒนาชุมชน	วิชาการ	ปก./ชก.	๑	๖๗-๓-๐๑-๓๔๐๑-๐๐๑	
๗	นักวิเคราะห์นโยบายและแผน	วิชาการ	ปก./ชก.	๑	๖๗-๓-๐๑-๓๑๐๓-๐๐๑	
๘	เจ้าพนักงานธุรการ	ทั่วไป	ปง./ชง.	๑	๖๗-๓-๐๑-๔๑๐๑-๐๐๑	
๙	ครู	-	-	๑	๖๗-๓-๐๑-๖๖๐๐-๔๑๔	



คำสั่งองค์การบริหารส่วนตำบลคลองน้อย

ที่ ๑๐๘/๒๕๖๓

เรื่อง การจัดคนลงสู่ตำแหน่งและการกำหนดเลขที่ตำแหน่งตามประกาศแผนอัตรากำลัง ๓ ปี
(รอบปีงบประมาณ พ.ศ. ๒๕๖๑ - ๒๕๖๓) ขององค์การบริหารส่วนตำบลคลองน้อย
ฉบับแก้ไขเพิ่มเติม (ฉบับที่ ๓) พ.ศ. ๒๕๖๓

อาศัยอำนาจตามความในมาตรา ๑๕ ประกอบมาตรา ๒๕ แห่งพระราชบัญญัติระเบียบบริหาร
งานบุคคลส่วนท้องถิ่น พ.ศ. ๒๕๔๒ ประกอบกับข้อ ๑๓ ข้อ ๑๖ และข้อ ๑๘ ของประกาศคณะกรรมการ
พนักงานส่วนตำบลจังหวัดสุราษฎร์ธานี เรื่อง หลักเกณฑ์และเงื่อนไขเกี่ยวกับการบริหารงานบุคคลขององค์การ
บริหารส่วนตำบล พ.ศ. ๒๕๔๖ แก้ไขเพิ่มเติมถึง (ฉบับที่ ๓๙) พ.ศ. ๒๕๖๒ ข้อ ๑๒ ของประกาศคณะกรรมการ
พนักงานส่วนตำบลจังหวัดสุราษฎร์ธานี เรื่อง กำหนดหลักเกณฑ์เกี่ยวกับพนักงานจ้างขององค์การบริหารส่วน
ตำบล พ.ศ. ๒๕๔๗ แก้ไขเพิ่มเติมถึง (ฉบับที่ ๖) พ.ศ. ๒๕๕๙ และมติคณะกรรมการพนักงานส่วนตำบลจังหวัด
สุราษฎร์ธานี ในการประชุมครั้งที่ ๕/๒๕๖๓ เมื่อวันที่ ๒๐ เดือนพฤษภาคม พ.ศ. ๒๕๖๓ จึงจัดให้พนักงาน
ส่วนตำบลและพนักงานจ้างลงสู่ตำแหน่งและกำหนดเลขที่ตำแหน่งตามประกาศแผนอัตรากำลัง ๓ ปี (รอบ
ปีงบประมาณ พ.ศ. ๒๕๖๑ - ๒๕๖๓) ขององค์การบริหารส่วนตำบลคลองน้อย ฉบับแก้ไขเพิ่มเติม (ฉบับที่ ๓)
พ.ศ. ๒๕๖๓ จำนวน ๒๕ อัตรา รายละเอียดปรากฏตามแนบท้ายคำสั่งนี้

ทั้งนี้ ตั้งแต่วันที่ ๒ มิถุนายน พ.ศ. ๒๕๖๓ เป็นต้นไป

สั่ง ณ วันที่ ๒ มิถุนายน พ.ศ. ๒๕๖๓

(นายสุจิน ชุนปักชี)

นายกองค์การบริหารส่วนตำบลคลองน้อย

บัญชีแสดงการจัดคนลงสู่ตำแหน่งและการกำหนดเลขที่ตำแหน่งพนักงานส่วนตำบลและพนักงานอัตรากำลัง ๓ ปี (รอบปีงบประมาณ พ.ศ. ๒๕๖๑ - ๒๕๖๓)

ขององค์การบริหารส่วนตำบลคลองน้อย ฉบับแก้ไขเพิ่มเติม (ฉบับที่ ๓) พ.ศ. ๒๕๖๓
องค์การบริหารส่วนตำบลคลองน้อย อำเภอเมือง จังหวัดสุราษฎร์ธานี

แนบท้ายคำสั่งองค์การบริหารส่วนตำบลคลองน้อย ที่ ๑๐๙/๒๕๖๓ ลงวันที่ ๒ มิถุนายน ๒๕๖๓

ชื่อ - สกุล	รหัสประจำตัวประชาชน	คุณวุฒิการศึกษา	กรอบอัตรากำลังเดิม				กรอบอัตรากำลังใหม่				ช่องเงินเดือน		หมายเหตุ		
			เลขที่ตำแหน่ง	ตำแหน่ง	ประเภท	ระดับ	เงินเดือน	เลขที่ตำแหน่ง	ตำแหน่ง	ประเภท	ระดับ	เงินเดือน		เงินประจำตำแหน่ง	เงินค่าตอบแทน/เงินเพิ่มอื่นๆ
พนักงานส่วนตำบล															
ยงยศธร ศรีลวีธน์	๓ ๘๕๐๓ ๐๐๕๒๗ ๒๔ ๔	รัฐประศาสนศาสตรมหาบัณฑิต (การจัดการสำหรับบริหาร)	๒๗-๓-๐๐-๓๑๐๓-๐๐๑	ปลัดองค์การบริหารส่วนตำบล (นักบริหารงานท้องถิ่น)	บพ.	กลาง	๕๒,๖๒๐	๒๗-๓-๐๐-๓๑๐๓-๐๐๑	ปลัดองค์การบริหารส่วนตำบล (นักบริหารงานท้องถิ่น)	บพ.	กลาง	๕๓๑,๕๕๐ (๕๒,๖๒๐x๑๒)	๘๕,๐๐๐ (๗,๐๐๐x๑๒)	๒๗๘,๕๕๐	
จุฬามารณ์ ฤทธิศรี	๓ ๘๕๐๔ ๐๐๕๒๗ ๒๔ ๕	ศิลปศาสตรมหาบัณฑิต (รัฐศาสตร์)	๒๗-๓-๐๐-๓๑๐๓-๐๐๒	รองปลัดองค์การบริหารส่วนตำบล (นักบริหารงานท้องถิ่น)	บพ.	ต้น	๓๔,๖๘๐	๒๗-๓-๐๐-๓๑๐๓-๐๐๒	รองปลัดองค์การบริหารส่วนตำบล (นักบริหารงานท้องถิ่น)	บพ.	ต้น	๓๒๖,๒๖๐ (๓๔,๖๘๐x๑๒)	-	๕๕๘,๒๖๐	

ยึด.อบจ.๒๒.(๑๔)

ชื่อ - สกุล	รหัสประจำตัวประชาชน	คุณวุฒิการศึกษา	กรอบอัตรากำลังเดิม				กรอบอัตรากำลังใหม่				ช่องเงินเดือน		หมายเหตุ		
			เลขที่ตำแหน่ง	ตำแหน่ง	ประเภท	ระดับ	เงินเดือน	เลขที่ตำแหน่ง	ตำแหน่ง	ประเภท	ระดับ	เงินเดือน		เงินค่าตอบแทน/เงินเพิ่มอื่นๆ	
พนักงานส่วนตำบล															
สงสาร วิไลพร ฑูแจ้ง	๓ ๘๕๐๓ ๐๐๐๓ ๒๗ ๕	รัฐประศาสนศาสตรมหาบัณฑิต (การปกครองท้องถิ่น)	๒๗-๓-๐๐-๒๑๐๓-๐๐๑	หัวหน้าสำนักงานปลัด (นักบริหารงานทั่วไป)	อพ.	ต้น	๓๑,๘๘๐	๒๗-๓-๐๐-๒๑๐๓-๐๐๑	หัวหน้าสำนักงานปลัด (นักบริหารงานทั่วไป)	อพ.	ต้น	๓๘๒,๕๖๐ (๓๑,๘๘๐x๑๒)	-	๕๒๔,๕๖๐	

นบ.ร.๒๒.๒๒.๒๒

ชื่อ - สกุล	รหัสประจำตัวประชาชน	คุณวุฒิการศึกษา	กรอบอัตรากำลังเดิม				กรอบอัตรากำลังใหม่				ช่องเงินเดือน		หมายเหตุ		
			เลขที่ตำแหน่ง	ตำแหน่ง	ประเภท	ระดับ	เงินเดือน	เลขที่ตำแหน่ง	ตำแหน่ง	ประเภท	ระดับ	เงินเดือน		เงินค่าตอบแทน/เงินเพิ่มอื่นๆ	
พนักงานส่วนตำบล															
สงสาร วิไลพร ฑูแจ้ง	๓ ๘๕๐๓ ๐๐๐๓ ๒๗ ๕	รัฐประศาสนศาสตรมหาบัณฑิต (การปกครองท้องถิ่น)	๒๗-๓-๐๐-๒๑๐๓-๐๐๑	หัวหน้าสำนักงานปลัด (นักบริหารงานทั่วไป)	อพ.	ต้น	๓๑,๘๘๐	๒๗-๓-๐๐-๒๑๐๓-๐๐๑	หัวหน้าสำนักงานปลัด (นักบริหารงานทั่วไป)	อพ.	ต้น	๓๘๒,๕๖๐ (๓๑,๘๘๐x๑๒)	-	๕๒๔,๕๖๐	
สงสาร วิไลพร ฑูแจ้ง	๓ ๘๕๐๓ ๐๐๐๓ ๒๗ ๕	รัฐประศาสนศาสตรมหาบัณฑิต (การปกครองท้องถิ่น)	๒๗-๓-๐๐-๒๑๐๓-๐๐๑	หัวหน้าสำนักงานปลัด (นักบริหารงานทั่วไป)	อพ.	ต้น	๓๑,๘๘๐	๒๗-๓-๐๐-๒๑๐๓-๐๐๑	หัวหน้าสำนักงานปลัด (นักบริหารงานทั่วไป)	อพ.	ต้น	๓๘๒,๕๖๐ (๓๑,๘๘๐x๑๒)	-	๕๒๔,๕๖๐	
สงสาร วิไลพร ฑูแจ้ง	๓ ๘๕๐๓ ๐๐๐๓ ๒๗ ๕	รัฐประศาสนศาสตรมหาบัณฑิต (การปกครองท้องถิ่น)	๒๗-๓-๐๐-๒๑๐๓-๐๐๑	หัวหน้าสำนักงานปลัด (นักบริหารงานทั่วไป)	อพ.	ต้น	๓๑,๘๘๐	๒๗-๓-๐๐-๒๑๐๓-๐๐๑	หัวหน้าสำนักงานปลัด (นักบริหารงานทั่วไป)	อพ.	ต้น	๓๘๒,๕๖๐ (๓๑,๘๘๐x๑๒)	-	๕๒๔,๕๖๐	

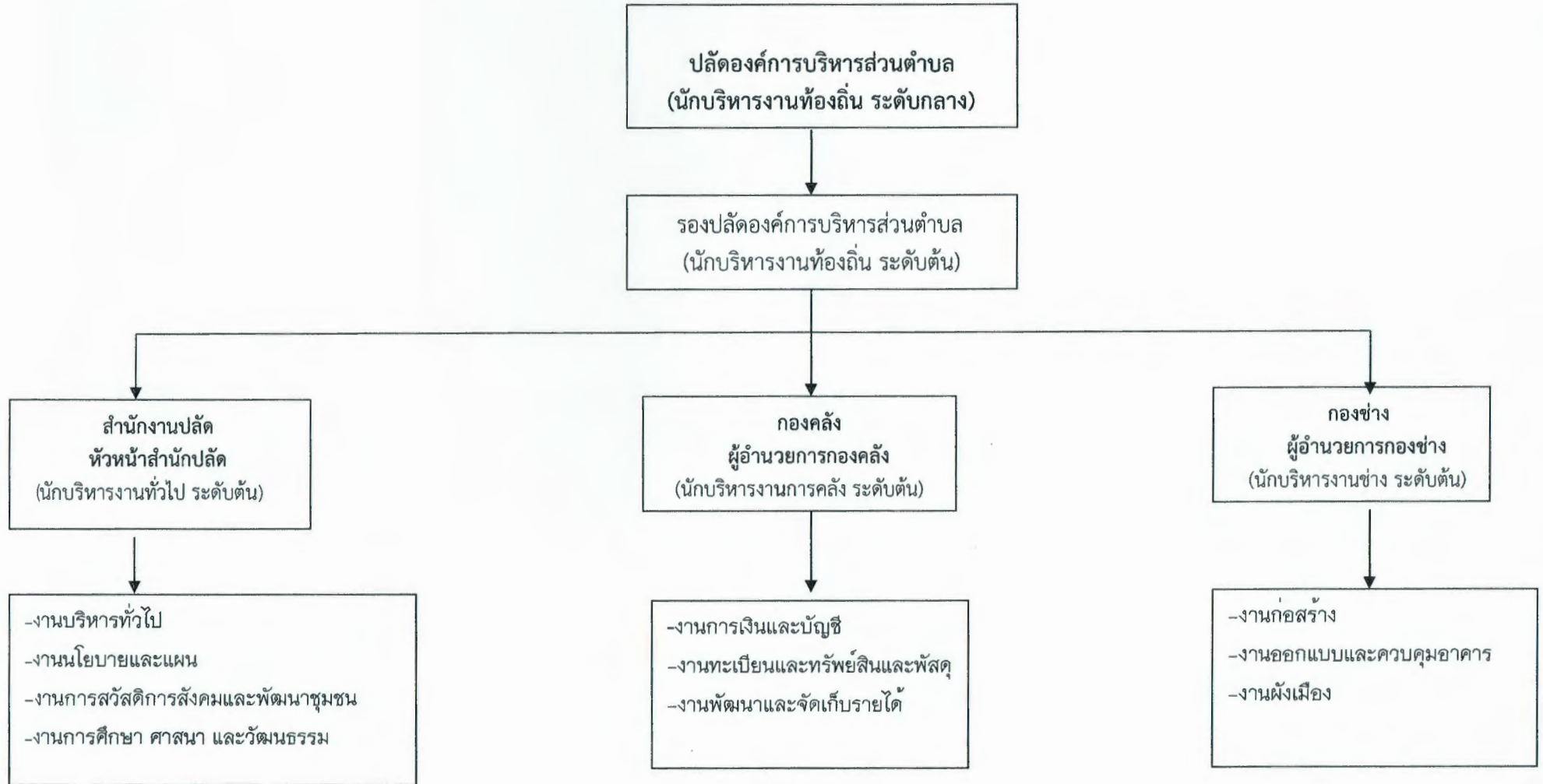
ชื่อ - สกุล	รหัสประจำตัวประชาชน	คุณวุฒิการศึกษา	กรอบอัตราค่าจ้างเดิม				กรอบอัตราค่าจ้างใหม่				ของเงินเดือน		หมายเหตุ	
			เลขที่ตำแหน่ง	ตำแหน่ง	ประเภท	ระดับ	เงินเดือน	เลขที่ตำแหน่ง	ตำแหน่ง	ประเภท	ระดับ	เงินเดือน		เงินประจำตำแหน่ง
นโยบายและแผน														
นางสาวจุฑามาศ หนูกัง	๓ ๙๐๘๘ ๐๒๕๔๘ ๒๕ ๖	บัญชีบัณฑิต (บัญชี)	๖๗-๓-๐๓-๓๑๐๓-๐๐๑	นักวิเคราะห์นโยบายและแผน	วิชาการ	ปก.	๓๗,๕๕๐	๖๗-๓-๐๓-๓๑๐๓-๐๐๑	นักวิเคราะห์นโยบายและแผน	วิชาการ	ปก.	๒๐๗,๕๘๐ (๑๗,๖๐๙๑๒)	-	๒๐๗,๕๘๐
หนังสืออัตรากำลังคน														
นางอภิญญา อักษรรม	๓ ๘๕๐๗ ๐๐๑๒ ๕๔ ๘	ศาสตราจารย์บัณฑิต (รัฐศาสตรบัณฑิต)	๖๗ ๓ ๐๓ ๓๑๐๓ ๐๐๑	นักพัฒนาชุมชน	วิชาการ	ปก.	๒๗,๕๐๐	๖๗ ๓ ๐๓ ๓๑๐๓ ๐๐๑	นักพัฒนาชุมชน	วิชาการ	ปก.	๓๓๓,๖๐๐ (๒๗,๕๐๐x๑๒)	-	๓๓๓,๖๐๐
แผนการศึกษา ศาสนาและวัฒนธรรม														
นางสาวกานดา รอมพร	๓ ๘๕๐๗ ๐๐๑๒ ๕๔ ๙	ศิลปศาสตรบัณฑิต (การศึกษานานาชาติ)	๖๗ ๓ ๐๓ ๖๖๐๐ ๕๑๕	ครู (ศ.๑)	-	-	๒๓,๕๐๐	๖๗ ๓ ๐๓ ๖๖๐๐ ๕๑๕	ครู (ศ.๑)	-	-	๒๘๘,๕๐๐	-	๒๘๘,๕๐๐ (เงินอุดหนุน)
พนักงานจ้างตามภารกิจ														
พนักงานบริหารทั่วไป														
นางสาวจิราภรณ์ อักษรศรี	๓ ๘๕๐๓ ๐๐๑๕๓ ๖๗ ๕	ศิลปศาสตรบัณฑิต (อุตสาหกรรมการท่องเที่ยว) อบรมคอมพิวเตอร์ ๓๒ ชม.	-	ผู้ช่วยเจ้าพนักงานธุรการ	-	-	๑๒,๕๗๐	-	ผู้ช่วยเจ้าพนักงานธุรการ	-	-	๓๕๐,๕๕๐ (๑๒,๕๗๐x๑๒)	-	๓๕๐,๕๕๐
นางสาวกิตติยา บุญช้าง	๓ ๘๕๐๓ ๐๐๑๖๓ ๑๘ ๗	บริหารธุรกิจบัณฑิต (คอมพิวเตอร์ธุรกิจ)	-	ผู้ช่วยเจ้าพนักงานธุรการ	-	-	๑๓,๕๕๐	-	ผู้ช่วยเจ้าพนักงานธุรการ	-	-	๓๓๗,๕๐๐ (๑๓,๕๕๐x๑๒)	-	๓๓๗,๕๐๐
นายสุชาติ ปานศรีเจริญกุล	๓ ๘๕๐๓ ๐๐๓๕๓ ๕๓ ๑	มัธยมศึกษาตอนต้น	-	พนักงานขับรถ (ผู้มีทักษะ)	-	-	๙,๕๐๐	-	พนักงานขับรถ	-	-	๑๑๒,๕๐๐ (๙,๕๐๐x๑๒)	-	๑๑๒,๕๐๐

ชื่อ - สกุล	รหัสประจำตัวประชาชน	คุณวุฒิการศึกษา	กรอบอัตราค่าจ้างเดิม				กรอบอัตราค่าจ้างใหม่				ช่องเงินเดือน			หมายเหตุ	
			เลขที่ตำแหน่ง	ตำแหน่ง	ประเภท	ระดับ	เงินเดือน	ตำแหน่ง	ตำแหน่ง	ประเภท	ระดับ	เงินเดือน	เงินประจำตำแหน่ง		เงินค่าตอบแทน/เงินเพิ่มอื่นๆ
พนักงานส่วนตำบล															
เบญจทิพย์ ขุมนราชิน	๓ ๘๕๙๙ ๐๐๓๓๕ ๗๒ ๑	วิศวกรรมศาสตรบัณฑิต (วิศวกรรมโยธา)	๖๗-๓-๐๕-๒๑๓๓-๐๐๑	ผู้อำนวยการกองช่าง (นักบริหารงานช่าง)	อท.	ต้น	๓๕,๗๗๐	๖๗-๓-๐๕-๒๑๓๓-๐๐๑	ผู้อำนวยการกองช่าง (นักบริหารงานช่าง)	อท.	ต้น	๕๒๘,๒๕๐ (๓๕,๗๗๐x๑๒)	๕๖,๐๐๐ (๓,๕๐๐x๑๒)	-	๔๗๓,๒๕๐
พนักงานจ้างและควบคุมอาคาร งานผังเมือง															
เบญจการณีย์ บุญถิ่น	๓ ๘๑๒๒ ๐๐๖๓๓ ๘๘ ๔	บริหารธุรกิจบัณฑิต (การจัดการงานก่อสร้าง)	๖๗-๓-๐๕-๔๗๐๓-๐๐๑	นายช่างโยธา	ทั่วไป	ขง.	๒๓,๘๒๐	๖๗-๓-๐๕-๔๗๐๓-๐๐๑	นายช่างโยธา	ทั่วไป	ขง.	๒๘๕,๘๕๐ (๒๓,๘๒๐x๑๒)	-	-	๒๘๕,๘๕๐
นางสาววิยะห์ อานนท	๓ ๘๕๓๐ ๐๐๐๘๗ ๐๓ ๓	รัฐประศาสนศาสตรบัณฑิต (รัฐศาสตร์)	๖๗-๓-๐๕-๔๑๐๓-๐๐๒	เจ้าพนักงานธุรการ	ทั่วไป	ขง.	๓๖,๙๒๐	๖๗-๓-๐๕-๔๑๐๓-๐๐๒	เจ้าพนักงานธุรการ	ทั่วไป	ขง.	๒๐๓,๐๕๐ (๑๖,๙๒๐x๑๒)	-	-	๒๐๓,๐๕๐
พนักงานจ้างสามัญ															
นายรังสิต พลสุณีย์	๓ ๔๑๒๒ ๐๐๓๗๘ ๙๕ ๘	มัธยมศึกษาตอนปลาย	-	คนสวน (ผู้มีทักษะ)	-	-	๓๓,๐๕๐	-	คนสวน	-	-	๓๕๖,๘๘๐ (๓๓,๐๕๐x๑๒)	-	-	๓๕๖,๘๘๐
พนักงานจ้างทั่วไป															
นางพิพพพร ธาวิวงศ์	๓ ๘๖๐๕ ๐๐๓๗ ๐๖ ๙	มัธยมศึกษาตอนปลาย	-	คนงานทั่วไป	-	-	๙,๐๐๐	-	คนงานทั่วไป	-	-	๓๐๘,๐๐๐ (๙,๐๐๐x๑๒)	-	-	๓๐๘,๐๐๐
นางปราณี สิงห์แก้ว	๓ ๘๕๐๓ ๐๐๕๘๓ ๘๐ ๑	มัธยมศึกษาตอนปลาย	-	คนงานทั่วไป	-	-	๙,๐๐๐	-	คนงานทั่วไป	-	-	๓๐๘,๐๐๐ (๙,๐๐๐x๑๒)	-	-	๓๐๘,๐๐๐

แผนภูมิโครงสร้างการแบ่งส่วนราชการตามแผนอัตรากำลัง ๓ ปี

โครงสร้างส่วนราชการขององค์การบริหารส่วนตำบลคลองน้อย

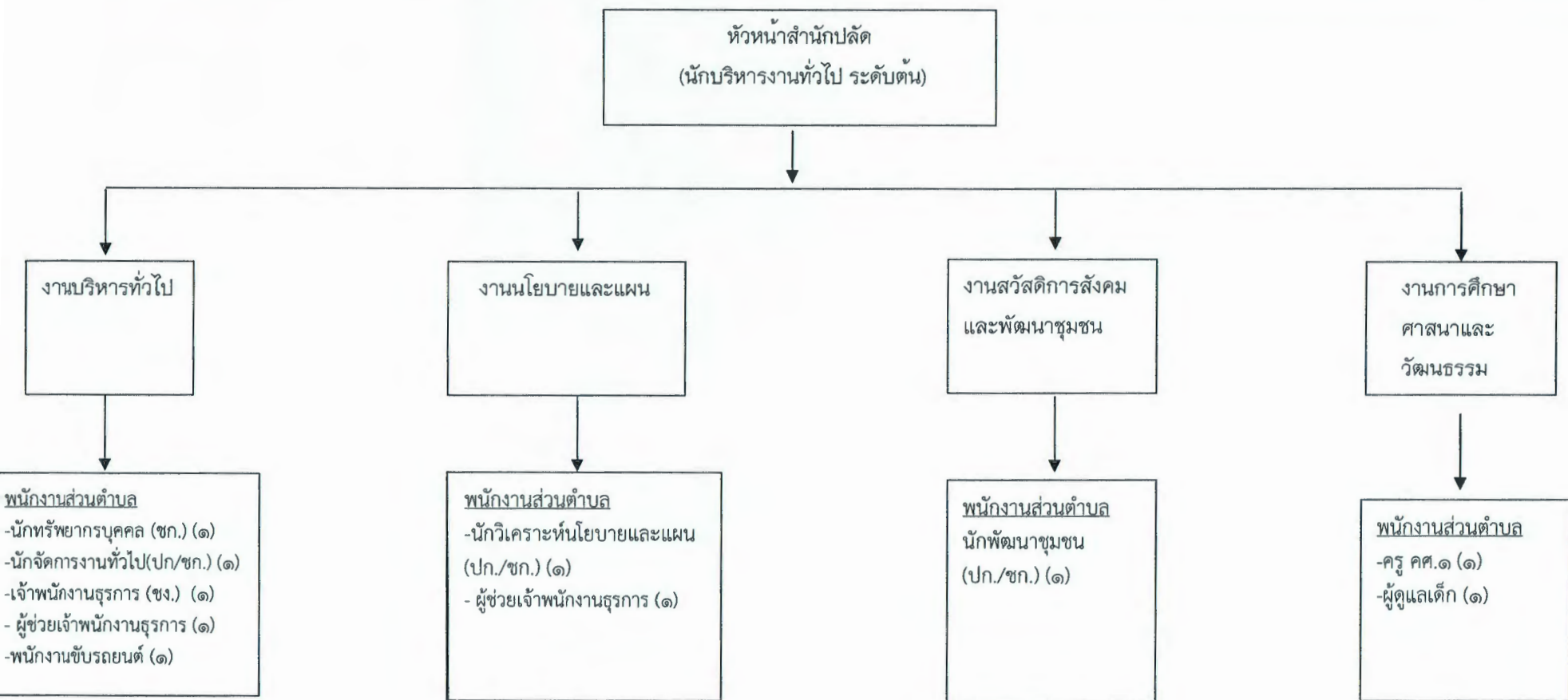
(ตามประกาศองค์การบริหารส่วนตำบลคลองน้อย เรื่อง การกำหนดโครงสร้างส่วนราชการและระดับตำแหน่งขององค์การบริหารส่วนตำบลคลองน้อย ลงวันที่ ๒ มิถุนายน ๒๕๖๓)



องค์การบริหารส่วนตำบลประเทสสามัญ

กรอบโครงสร้างส่วนราชการ ของสำนักปลัด องค์การบริหารส่วนตำบลคลองน้อย

(ตามประกาศองค์การบริหารส่วนตำบลคลองน้อย เรื่อง การกำหนดโครงสร้างส่วนราชการและระดับตำแหน่งขององค์การบริหารส่วนตำบลคลองน้อย ลงวันที่ ๒ มิถุนายน ๒๕๖๓)

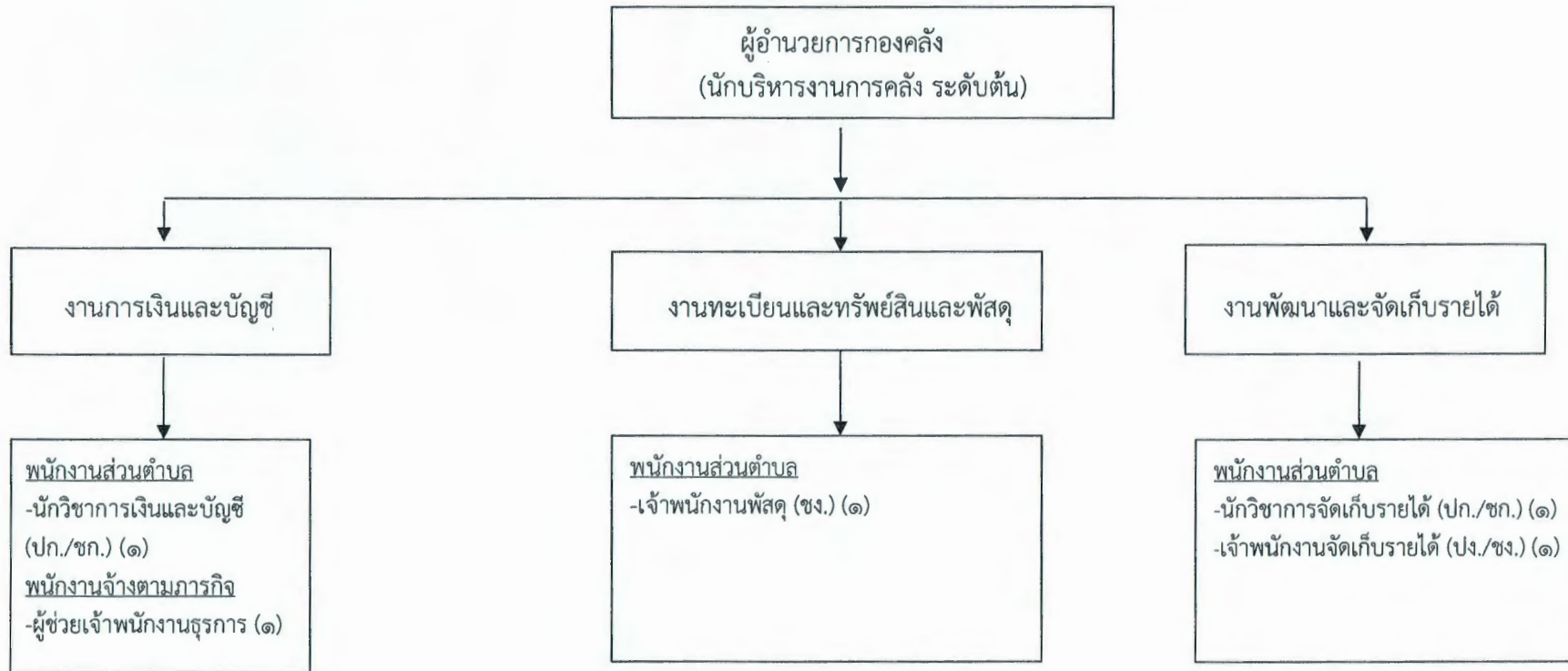


ระดับ	อำนาจการท้องถิ่น			วิชาการ				ทั่วไป			ลูกจ้างประจำ	พนักงานจ้าง		รวม
	ต้น	กลาง	สูง	ปฏิบัติการ	ชำนาญการ	ชำนาญการพิเศษ	เชี่ยวชาญ	ปฏิบัติงาน	ชำนาญงาน	อาวุโส		ภารกิจ	ทั่วไป	
จำนวน	๑	-	-	๓	๒	-	-	-	๑	-	-	๕	-	๑๑

องค์การบริหารส่วนตำบลประเทสสามัญ

กรอบโครงสร้างส่วนราชการของ กองคลัง องค์การบริหารส่วนตำบลคลองน้อย

(ตามประกาศองค์การบริหารส่วนตำบลคลองน้อย เรื่อง การกำหนดโครงสร้างส่วนราชการและระดับตำแหน่งขององค์การบริหารส่วนตำบลคลองน้อย ลงวันที่ ๒ มิถุนายน ๒๕๖๓)



ระดับ	อำนาจการท้องถิ่น			วิชาการ				ทั่วไป			ลูกจ้างประจำ	พนักงานจ้าง		รวม
	ต้น	กลาง	สูง	ปฏิบัติการ	ชำนาญการ	ชำนาญการพิเศษ	เชี่ยวชาญ	ปฏิบัติงาน	ชำนาญงาน	อาวุโส		ภารกิจ	ทั่วไป	
จำนวน	๑	-	-	๒	-	-	-	๑	๑	-	-	๑	-	๖

องค์การบริหารส่วนตำบลประเทสสามัญ

กรอบโครงสร้างส่วนราชการของ กองช่าง องค์การบริหารส่วนตำบลคลองน้อย

(ตามประกาศองค์การบริหารส่วนตำบลคลองน้อย เรื่อง การกำหนดโครงสร้างส่วนราชการและระดับตำแหน่งขององค์การบริหารส่วนตำบลคลองน้อย ลงวันที่ ๒ มิถุนายน ๒๕๖๓)



ระดับ	ผู้อำนวยการท้องถิ่น			วิชาการ				ทั่วไป			ลูกจ้างประจำ	พนักงานจ้าง		รวม
	ต้น	กลาง	สูง	ปฏิบัติการ	ชำนาญการ	ชำนาญการพิเศษ	เชี่ยวชาญ	ปฏิบัติงาน	ชำนาญงาน	อาวุโส		ภารกิจ	ทั่วไป	
จำนวน	๑	-	-	-	-	-	-	-	๒	-	-	๑	๒	๖

