

กองช่าง

การขออนุญาตก่อสร้าง การตัดแปลง การรื้อถอน เคลื่อนย้ายอาคาร
หน่วยงานที่รับผิดชอบ กองช่าง องค์การบริหารส่วนตำบลคลองน้อย อำเภอเมืองฯ จังหวัดสุราษฎร์ธานี

ขอบเขตการให้บริการ

สถานที่ / ช่องทางการให้บริการ

กองช่าง องค์การบริหารส่วนตำบลคลองน้อย

โทรศัพท์: ๐-๗๗๓๘-๐๙๒๐-๑

โทรสาร: ๐-๗๗๓๘-๐๙๒๑

ระยะเวลาเปิดให้บริการ

วันจันทร์ ถึง วันศุกร์

(ยกเว้นวันหยุดที่ทางราชการกำหนด)

ตั้งแต่เวลา ๐๘.๓๐-๑๒.๐๐ น. และ ๑๓.๐๐ - ๑๖.๓๐ น.

การขออนุญาตก่อสร้าง การตัดแปลง การรื้อถอน เคลื่อนย้ายอาคาร

หลักเกณฑ์ วิธีการ และเงื่อนไขในการยื่นคำขอ

การก่อสร้าง การตัดแปลง การรื้อถอน เคลื่อนย้ายอาคารภายในเขตองค์การบริหารส่วนตำบลคลองน้อย ต้องได้รับอนุญาตจากองค์การบริหารส่วนตำบลคลองน้อยเสียก่อน จึงจะดำเนินการได้ ทั้งนี้เพราะองค์การบริหารส่วนตำบลคลองน้อยมีหน้าที่ควบคุมเพื่อประโยชน์แห่งความมั่นคง แข็งแรง ความปลอดภัย การป้องกันอัคคีภัย การรักษาคุณภาพสิ่งแวดล้อม การผังเมือง การสถาปัตยกรรม และการอำนวยความสะดวกในการจราจร เพื่อประโยชน์ของผู้อยู่อาศัยในอาคาร

เอกสารหลักฐานประกอบ

เอกสารหรือหลักฐานที่ต้องใช้

- แบบฟอร์มคำขออนุญาตก่อสร้างอาคาร (ข.๑) จำนวน ๑ ชุด
- กรณีผู้ขออนุญาตเป็นบุคคลธรรมดา
 - สำเนาบัตรประชาชนของผู้ขออนุญาต จำนวน ๑ ชุด
 - สำเนาทะเบียนบ้านของผู้ขออนุญาต จำนวน ๑ ชุด
- กรณีผู้ขออนุญาตเป็นนิติบุคคล
 - สำเนาหนังสือรับรองการจดทะเบียนนิติบุคคลที่ออกให้ไม่เกิน ๖ เดือน จำนวน ๑ ชุด
- สำเนาหลักฐาน โฉนดที่ดิน,น.ส.๓,น.ส.๓ ก ทุกหน้าขนาดเท่าฉบับจริง จำนวน ๑ ชุด
- กรณีผู้ขออนุญาตก่อสร้างอาคารในที่ดินบุคคลอื่น
 - หนังสือแสดงความยินยอมให้ก่อสร้างอาคารในที่ดิน จำนวน ๑ ชุด
 - สำเนาบัตรประชาชนของเจ้าของที่ดิน จำนวน ๑ ชุด
 - สำเนาทะเบียนบ้านของเจ้าของที่ดิน จำนวน ๑ ชุด
- กรณีก่อสร้างอาคารชิดเขตที่ดินของบุคคลอื่น (ที่ดินต่างเจ้าของ)
 - หนังสือแสดงความยินยอมให้ก่อสร้างอาคารชิดเขตที่ดิน จำนวน ๑ ชุด
 - สำเนาบัตรประชาชนของเจ้าของที่ดินด้านที่ชิดเขต จำนวน ๑ ชุด
 - สำเนาทะเบียนบ้านของเจ้าของที่ดินด้านที่ชิดเขต จำนวน ๑ ชุด
- กรณีเจ้าของอาคารไม่ได้มายื่นขออนุญาตด้วยตนเอง
 - หนังสือมอบอำนาจพร้อมติดอากรแสตมป์ จำนวน ๑ ฉบับ (บุคคลธรรมดา ๑๐ บาท , นิติบุคคล ๓๐ บาท)

๘. หนังสือรับรองของผู้ประกอบวิชาชีพวิศวกรรมควบคุม (กรณีที่เป็นอาคารที่มี
ลักษณะ/ขนาดอยู่ในประเภทเป็นวิชาชีพวิศวกรรมควบคุม) จำนวน ๑ ฉบับ
๙. สำเนาหรือภาพถ่ายใบอนุญาตผู้ประกอบวิชาชีพวิศวกรรม จำนวน ๑ ฉบับ
๑๐. รายการคำนวณโครงสร้าง (กรณีอาคารมีพื้นที่ใช้สอยเกิน ๑๕๐ ตารางเมตร) จำนวน ๑ ชุด
๑๑. หนังสือรับรองของผู้ประกอบวิชาชีพสถาปัตยกรรม(กรณีเข้าข่ายควบคุมตามกฎหมายกระทรวง) จำนวน ๑ ฉบับ
๑๒. สำเนาหรือภาพถ่ายใบอนุญาตเป็นผู้ประกอบวิชาชีพสถาปัตยกรรม จำนวน ๑ ฉบับ
๑๓. แผนผังบริเวณ แบบแปลนและรายการประกอบแบบแปลน จำนวน ๓ ชุด ดังมีรายละเอียดต่อไปนี้
- | | |
|---------------------------------|---|
| ๑๓.๑ รายการประกอบแบบ | ๑๓.๒ แผนที่สังเขป |
| ๑๓.๓ รูปแบบพื้น | ๑๓.๔ รูปด้าน ๔ ด้าน |
| ๑๓.๕ รูปตัด ๒ ด้าน | ๑๓.๖ รูปทรงหลังคา |
| ๑๓.๗ รูปแปลนคาน,คานคอดิน,ฐานราก | ๑๓.๘ รูปขยายส่วนต่างๆ ของโครงสร้าง (คาน,เสา,ฐานราก) |
| ๑๓.๙ รูปแปลนไฟฟ้า, สุขาภิบาล | ๑๓.๑๐ รายการคำนวณ (กรณีเป็นอาคารที่มีพื้นที่รวมกันตั้งแต่
๑๕๐ ตารางเมตรขึ้นไป) |

ค่าธรรมเนียมการออกใบอนุญาต ดังต่อไปนี้

(๑) อาคารที่ใช้เพื่อการอยู่อาศัยไม่เกินสองชั้นและมีพื้นที่ทุกชั้นในหลังเดียวกันรวมกันไม่เกิน ๑๕๐ ตารางเมตร หรืออาคารที่ใช้เพื่อเก็บผลิตผลทางการเกษตรที่มีพื้นที่ทุกชั้นในหลังเดียวกันรวมกันไม่เกิน ๑๐๐ ตารางเมตร หรืออาคารเพื่อการเลี้ยงสัตว์ที่มีพื้นที่ทุกชั้นในหลังเดียวกันรวมกันไม่เกิน ๑๐๐ ตารางเมตร หรือรั้ว กำแพง หรือประตูที่เป็นอาคารตามกฎหมายว่าด้วยการควบคุมอาคาร ให้เรียกเก็บในอัตรา ดังต่อไปนี้

- | | |
|---------------------------|---------------|
| (ก) ใบอนุญาตก่อสร้าง | ฉบับละ ๒๐ บาท |
| (ข) ใบอนุญาตดัดแปลง | ฉบับละ ๑๐ บาท |
| (ค) ใบอนุญาตรื้อถอน | ฉบับละ ๑๐ บาท |
| (ง) ใบอนุญาตเคลื่อนย้าย | ฉบับละ ๑๐ บาท |
| (จ) ใบอนุญาตเปลี่ยนการใช้ | ฉบับละ ๒๐ บาท |
| (ฉ) ใบแทนใบอนุญาต | ฉบับละ ๕ บาท |

(๒) อาคารอื่นนอกจากอาคารตาม (๑) ให้เรียกเก็บในอัตรา ดังต่อไปนี้

- | | |
|------------------------------------|----------------|
| (ก) ใบอนุญาตก่อสร้าง | ฉบับละ ๒๐๐ บาท |
| (ข) ใบอนุญาตดัดแปลง | ฉบับละ ๑๐๐ บาท |
| (ค) ใบอนุญาตรื้อถอน | ฉบับละ ๕๐ บาท |
| (ง) ใบอนุญาตเคลื่อนย้าย | ฉบับละ ๕๐ บาท |
| (จ) ใบอนุญาตเปลี่ยนการใช้ | ฉบับละ ๒๐๐ บาท |
| (ฉ) ใบรับรอง | ฉบับละ ๑๐๐ บาท |
| (ช) ใบแทนใบอนุญาตหรือใบแทนใบรับรอง | ฉบับละ ๑๐ บาท |

ค่าธรรมเนียมการต่ออายุใบอนุญาต ดังต่อไปนี้

(๑) อาคารที่ใช้เพื่อการอยู่อาศัยไม่เกินสองชั้นและมีพื้นที่ทุกชั้นในหลังเดียวกัน รวมกันไม่เกิน ๑๕๐ ตารางเมตร หรืออาคารที่ใช้เพื่อเก็บผลิตผลทางการเกษตรที่มีพื้นที่ทุกชั้นในหลังเดียวกันรวมกันไม่เกิน ๑๐๐ ตารางเมตร หรืออาคารเพื่อการเลี้ยงสัตว์ที่มีพื้นที่ทุกชั้นในหลังเดียวกันรวมกันไม่เกิน ๑๐๐ ตารางเมตร หรือรั้ว กำแพง หรือประตูที่เป็นอาคารตามกฎหมายว่าด้วยการควบคุมอาคาร ให้เรียกเก็บในอัตรา ดังต่อไปนี้

- | | |
|-------------------------|---------------|
| (ก) ใบอนุญาตก่อสร้าง | ฉบับละ ๒๐ บาท |
| (ข) ใบอนุญาตดัดแปลง | ฉบับละ ๑๐ บาท |
| (ค) ใบอนุญาตรื้อถอน | ฉบับละ ๑๐ บาท |
| (ง) ใบอนุญาตเคลื่อนย้าย | ฉบับละ ๑๐ บาท |

(๒) อาคารอื่นนอกจากอาคารตาม (๑) ให้เรียกเก็บในอัตรา ดังต่อไปนี้

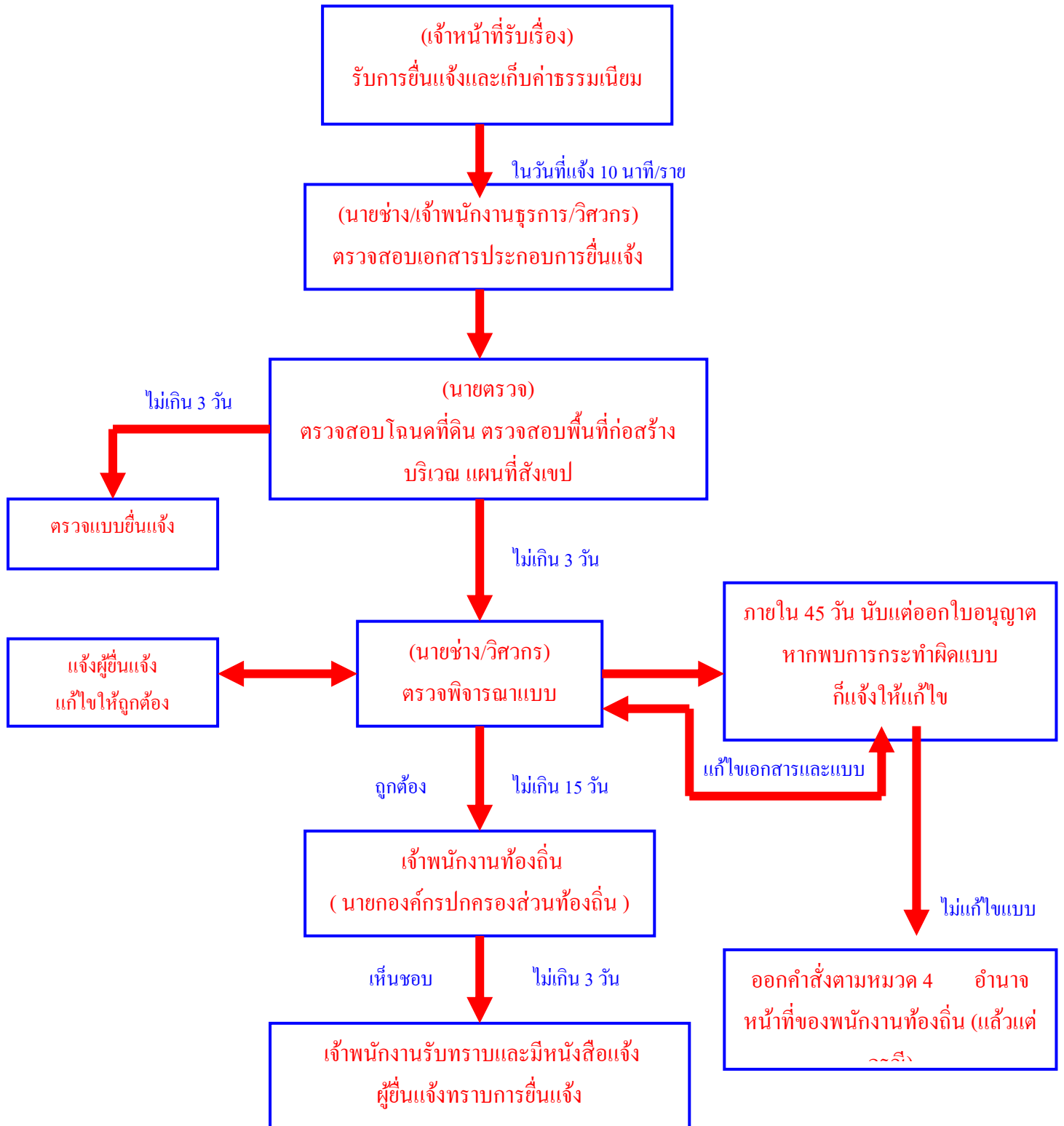
(ก) ใบอนุญาตก่อสร้าง	ฉบับละ ๒๐๐ บาท
(ข) ใบอนุญาตดัดแปลง	ฉบับละ ๑๐๐ บาท
(ค) ใบอนุญาตรื้อถอน	ฉบับละ ๕๐ บาท
(ง) ใบอนุญาตเคลื่อนย้าย	ฉบับละ ๕๐ บาท

ค่าธรรมเนียมการตรวจแบบแปลนก่อสร้างหรือดัดแปลงอาคาร

- อาคารสูงไม่เกิน ๒ ชั้น หรือสูงไม่เกิน ๑๒ เมตร ค่าธรรมเนียมในอัตราตารางเมตรละ ๕๐ สตางค์
- อาคารสูงเกิน ๒ ชั้น แต่ไม่เกิน ๓ ชั้น หรือสูงเกิน ๑๒ เมตร แต่ไม่เกิน ๑๕ เมตร ค่าธรรมเนียมในอัตรา ตารางเมตรละ ๒ บาท
- อาคารสูงเกิน ๓ ชั้น หรือสูงเกิน ๑๕ เมตร ค่าธรรมเนียมในอัตราตารางเมตรละ ๔ บาท
- อาคารซึ่งมีพื้นที่รองรับน้ำหนักบรรทุกทุกเกิน ๕๐ กก. ต่อหนึ่งตารางเมตร ค่าธรรมเนียมในอัตรา ตารางเมตรละ ๔ บาท
- พื้นที่ที่จอดรถ ที่กั๊บบรรถ และทางเข้าออกของรถ ค่าธรรมเนียม ในอัตราตารางเมตรละ ๕๐ สตางค์
- ป้ายตารางเมตรละ ๔ บาท
- อาคารประเภทซึ่งต้องวัดความยาว เช่น ทางหรือท่อระบายน้ำ รั้ว หรือกำแพง เมตรละ ๑ บาท

ขั้นตอนและระยะเวลาในการขออนุญาตก่อสร้างอาคาร

ตามพ.ร.บ. ควบคุมอาคาร พ.ศ. 2522



องค์การบริหารส่วนตำบลคลองน้อย

อำเภอเมืองสุราษฎร์ธานี จังหวัดสุราษฎร์ธานี

